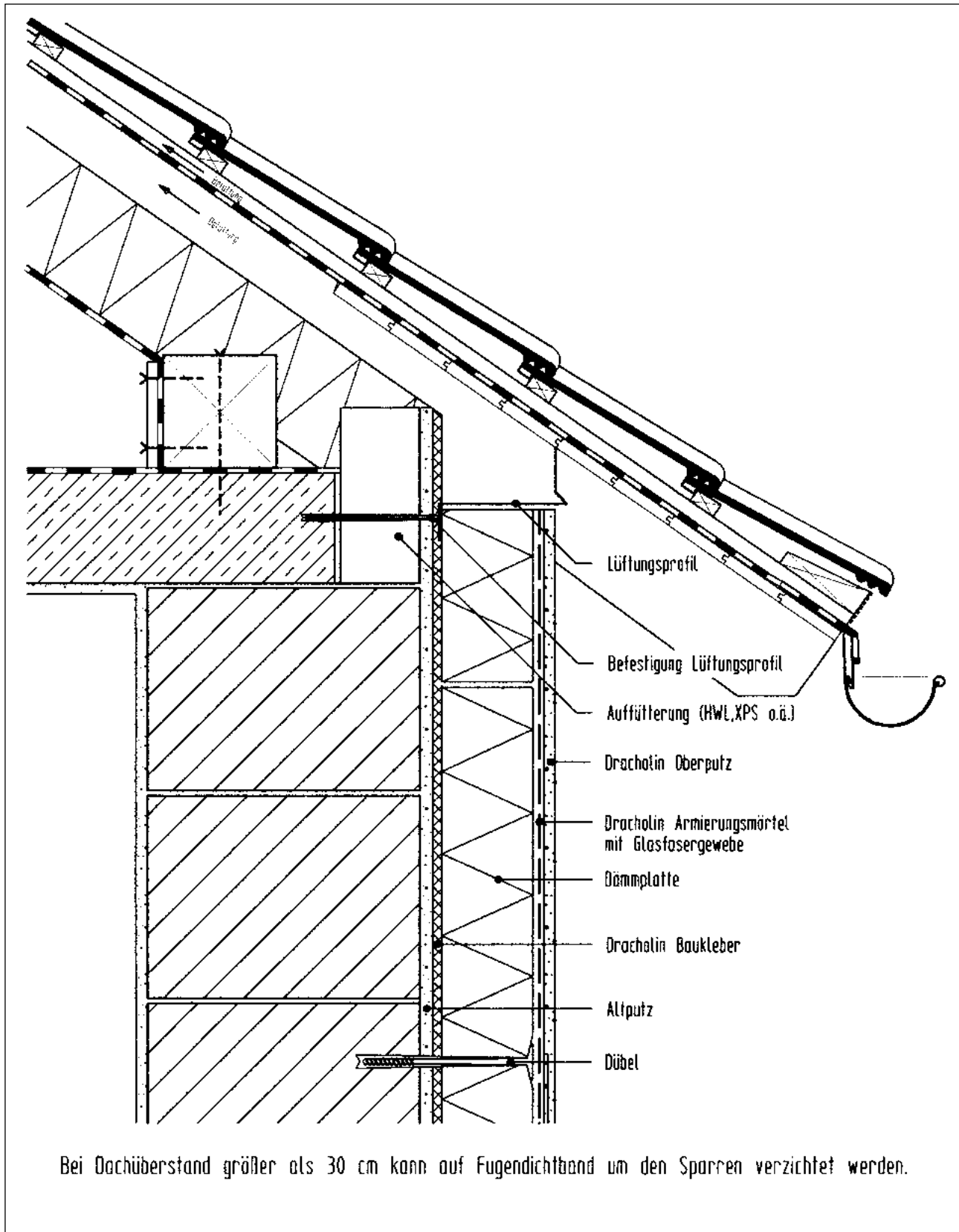
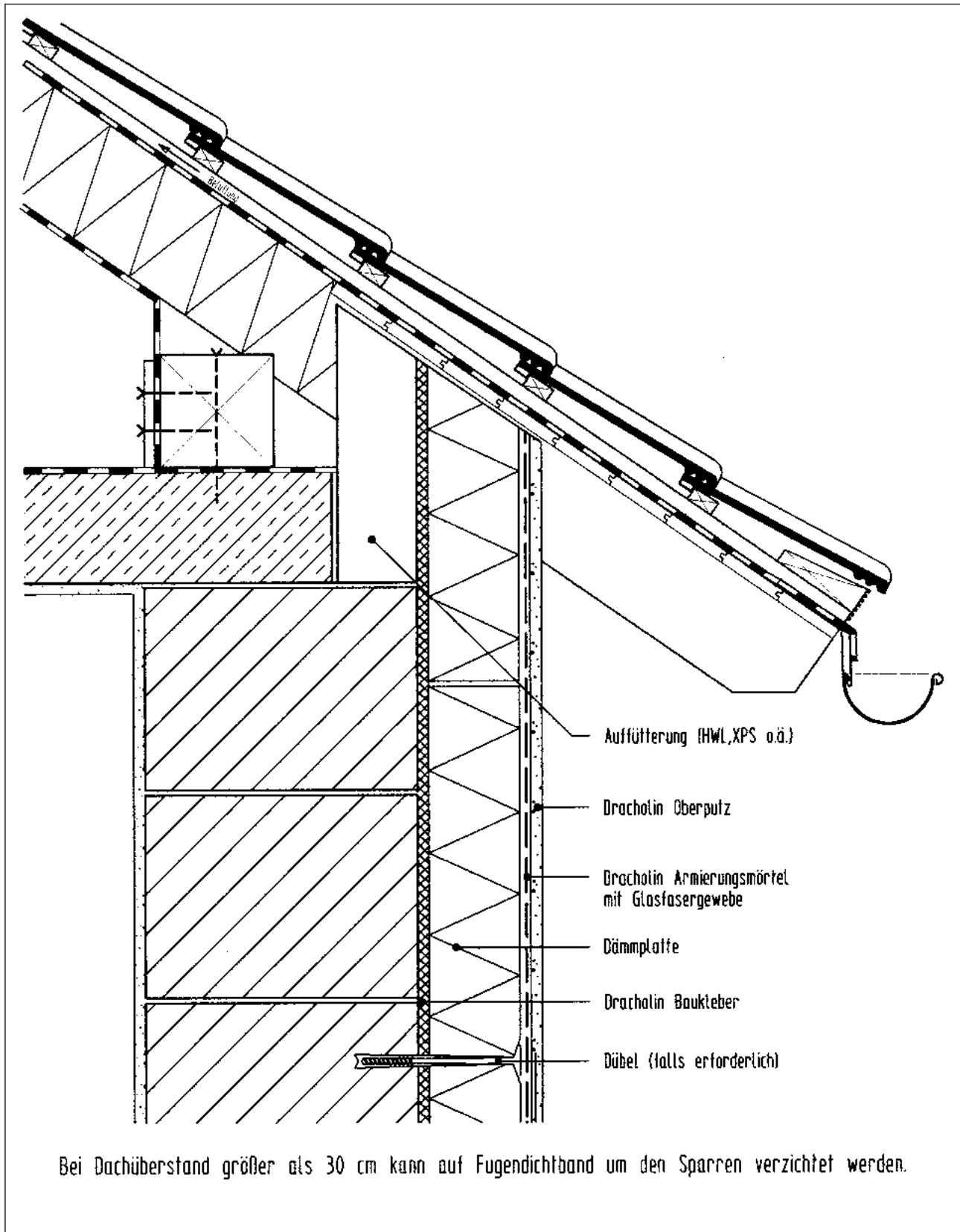


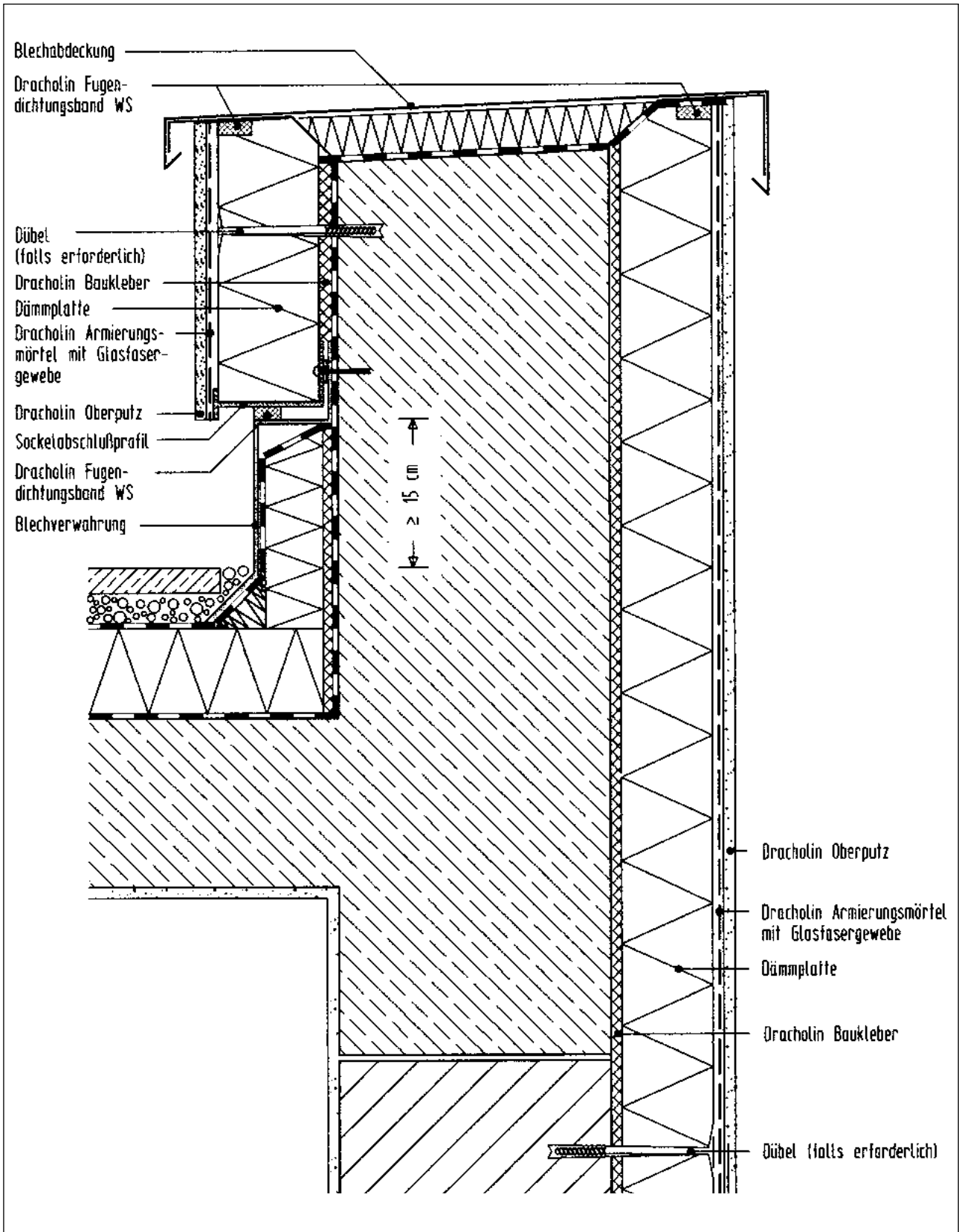
Traufanschluß belüftetes Steildach



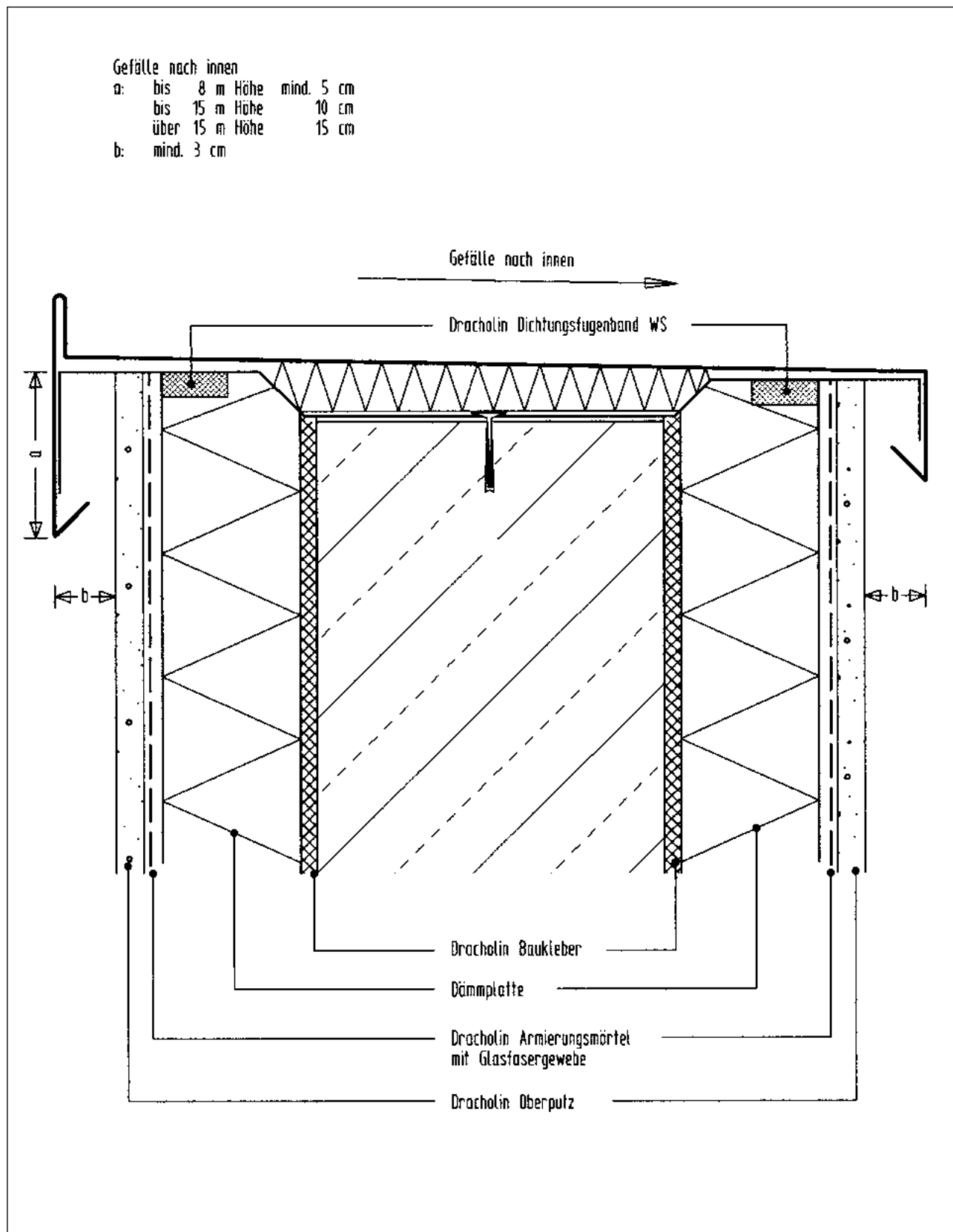
Traufanschluß nicht belüftetes Steildach



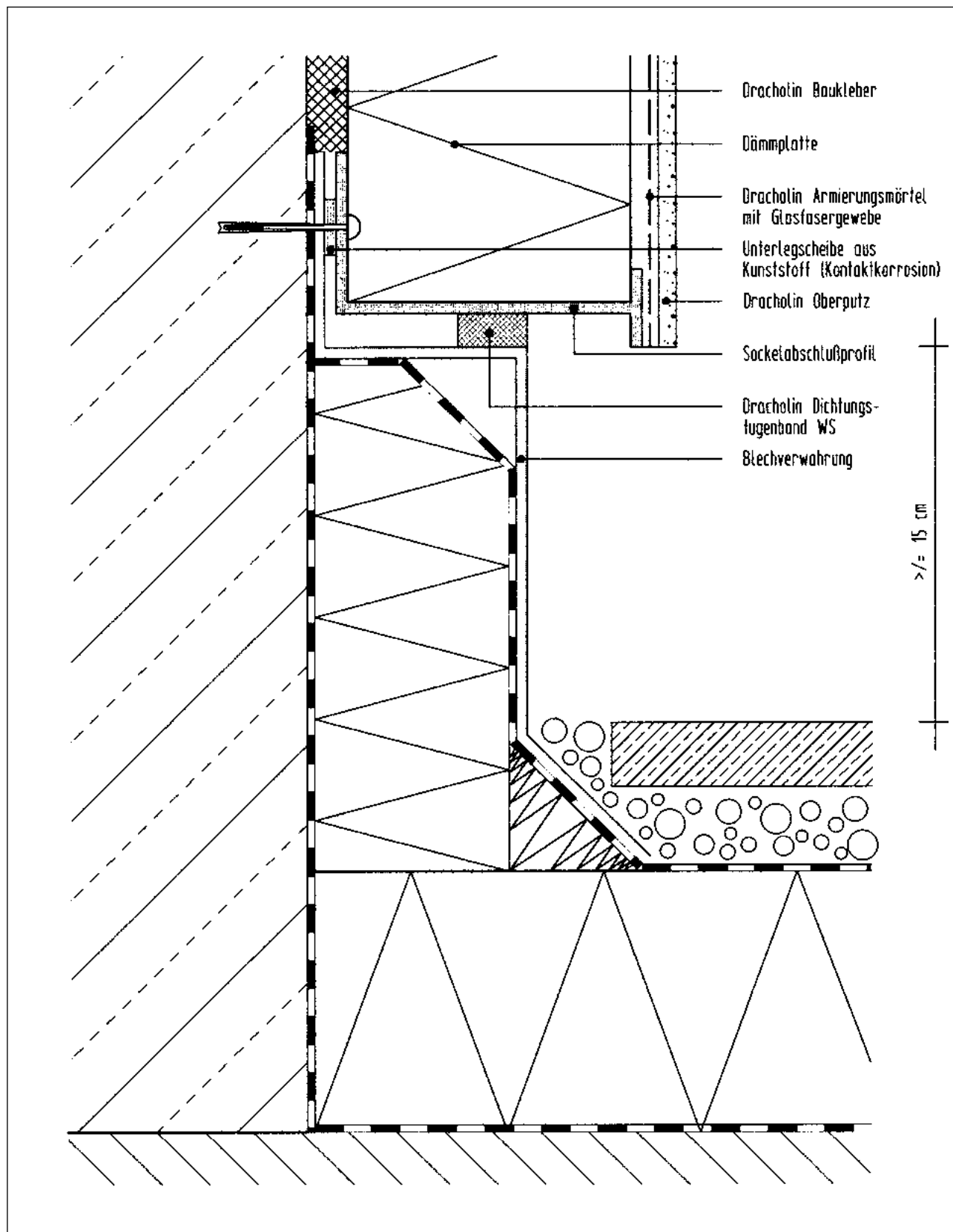
Anschluß Flachdach an Attika



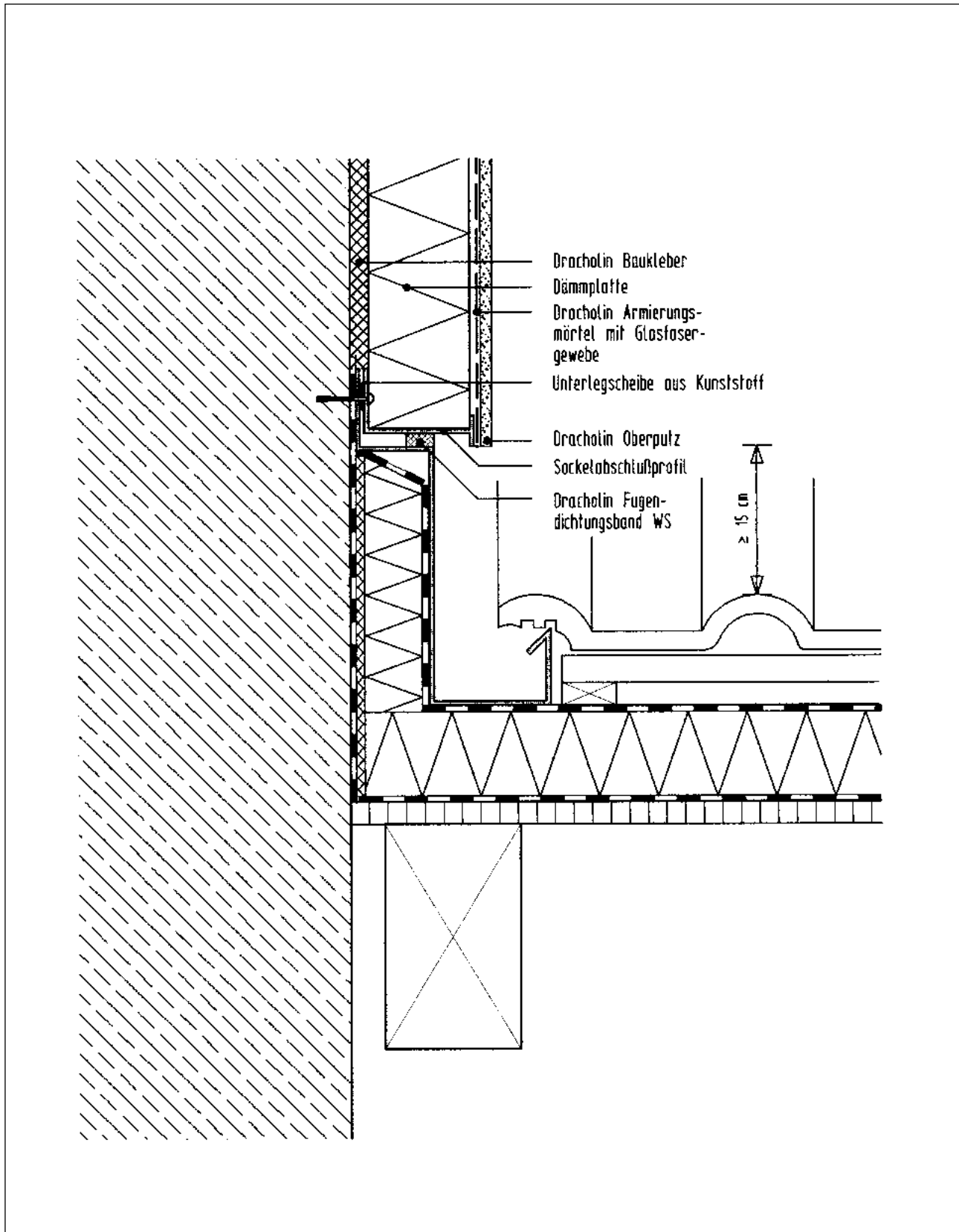
## Flachdach mit Attikaausbildung



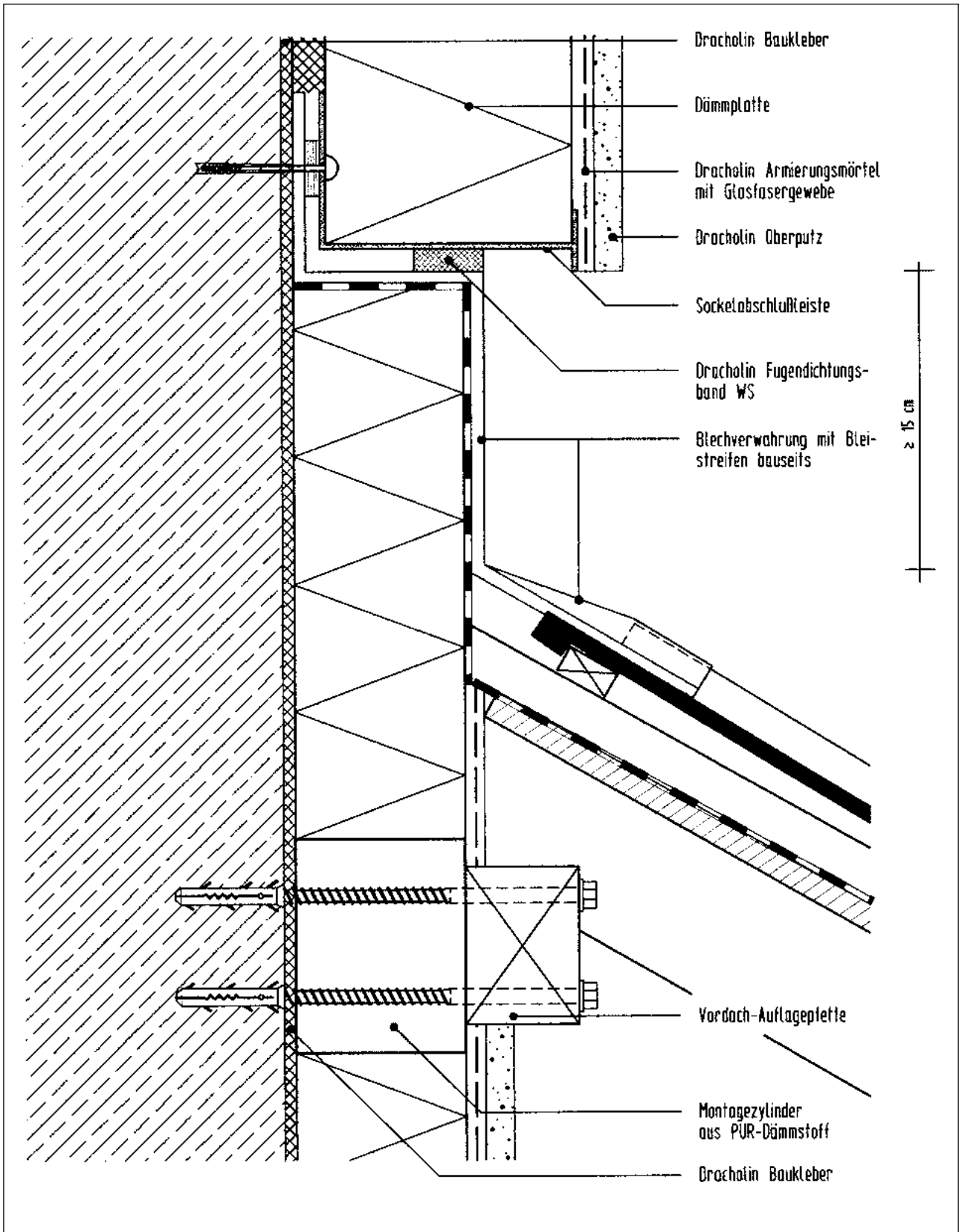
Anschluß Flachdach an Attika



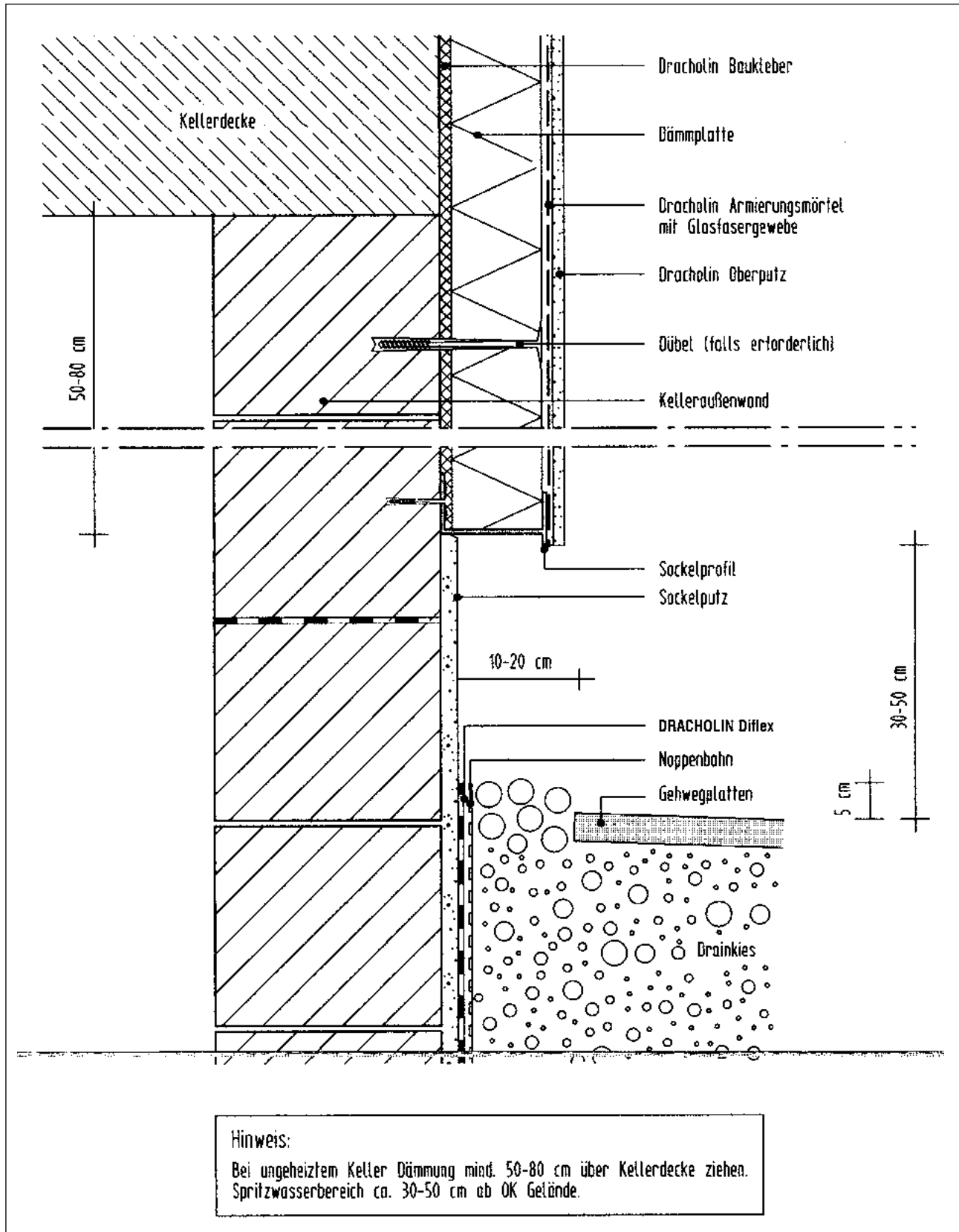
Geneigtes Dach: Seitlicher Anschluß (Gaube, Wand, o.ä.)



Pultdachanschluß

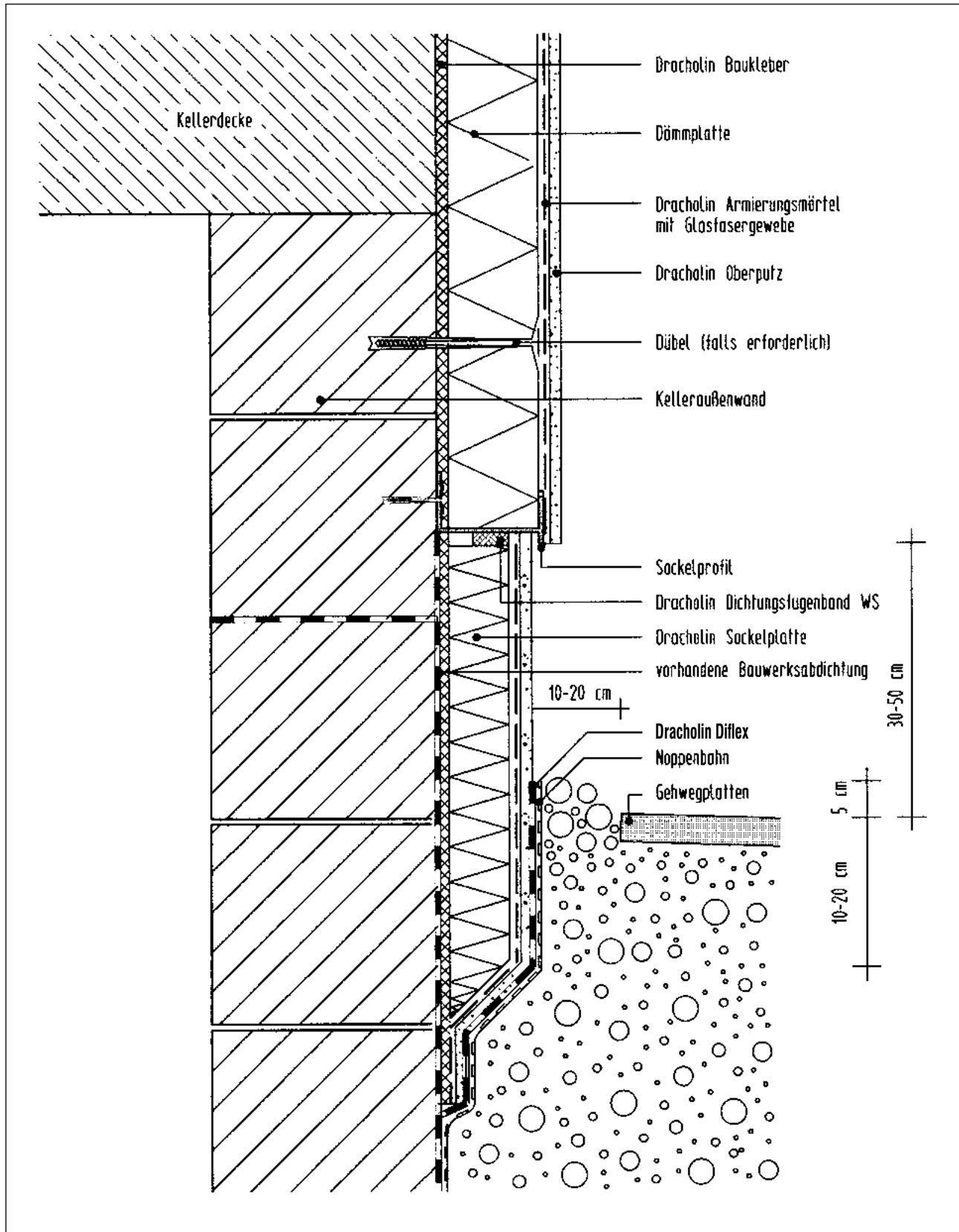


Sockelabschluß über Erdreich

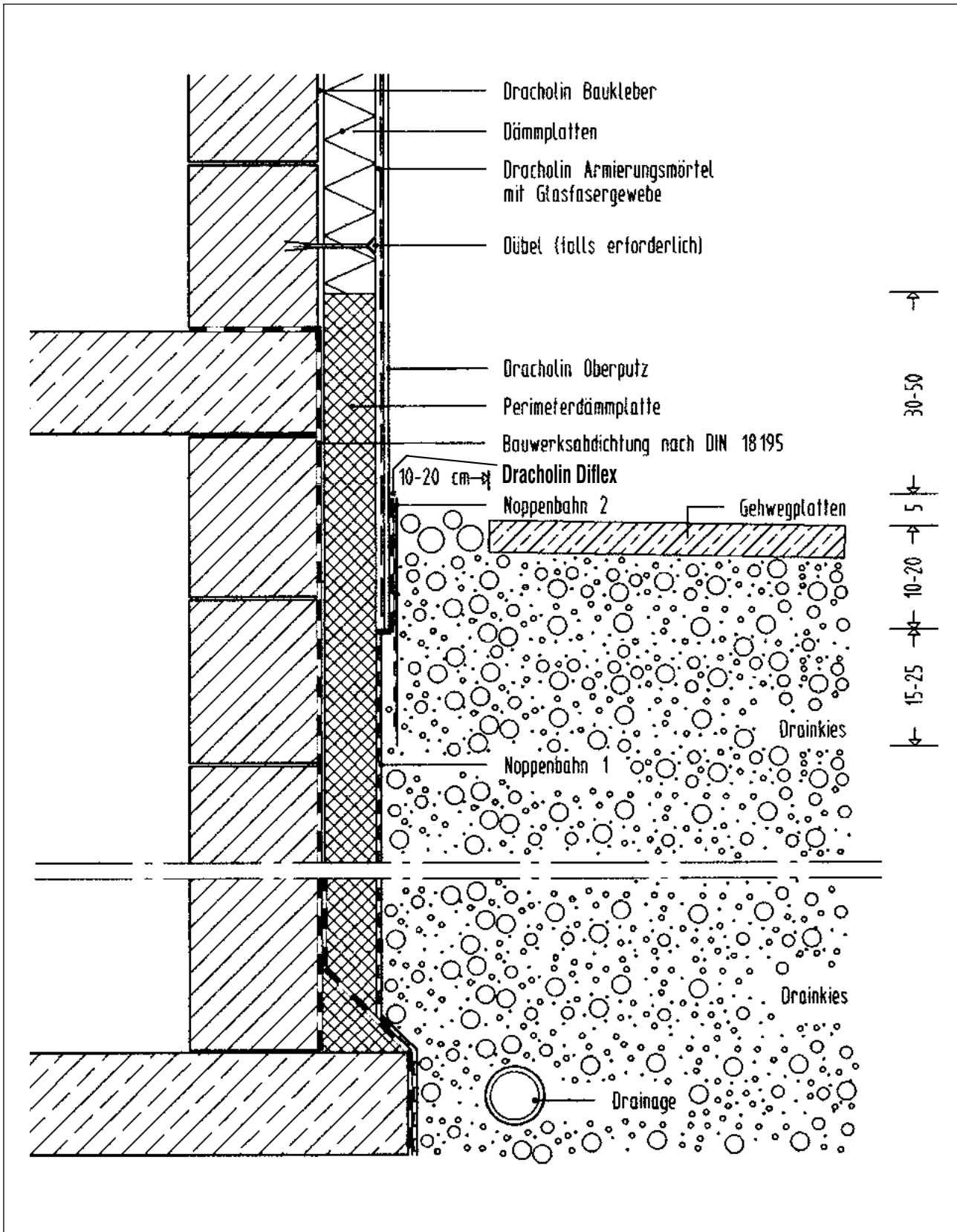




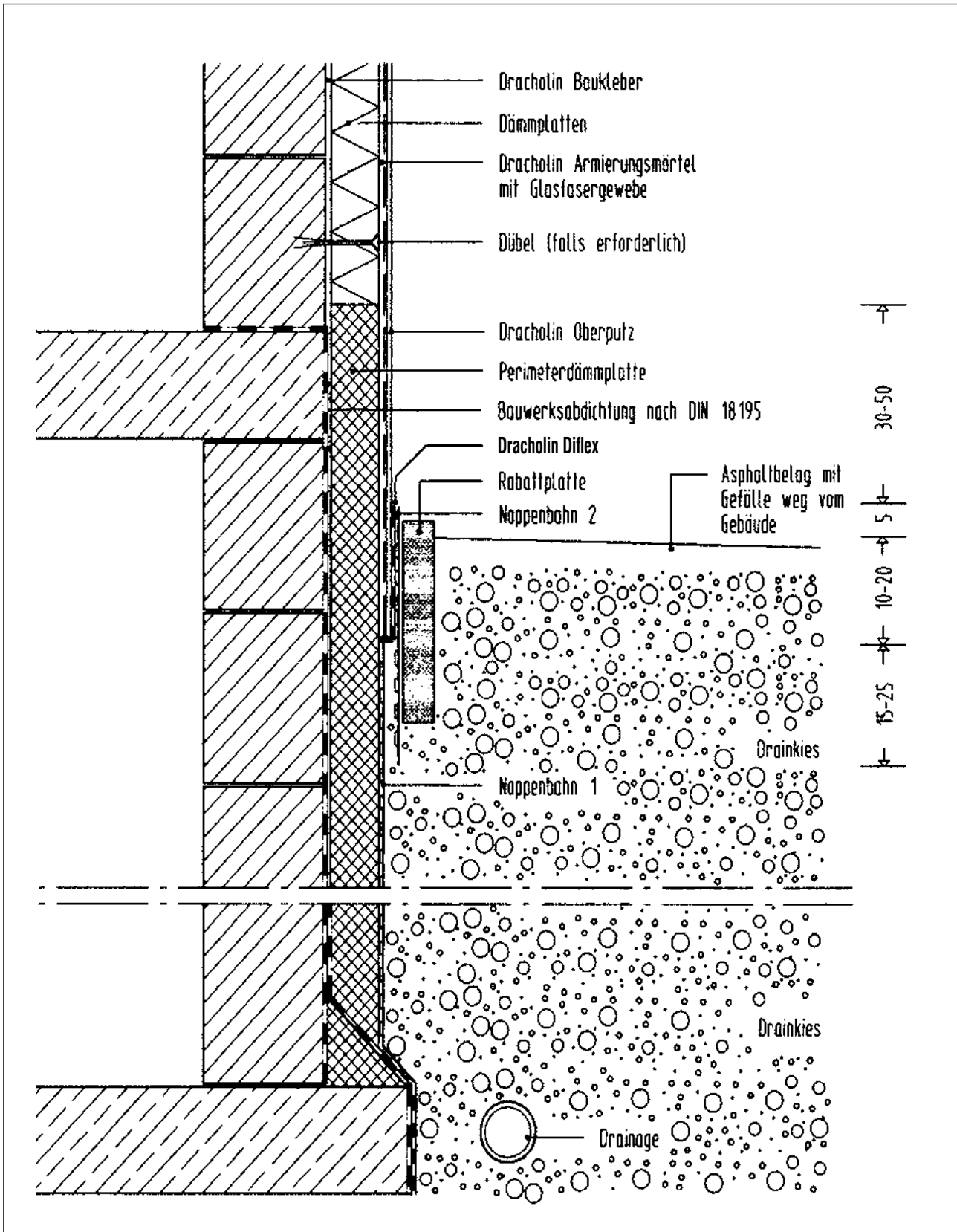
Sockelabschluß mit geringer Einbindung ins Erdreich



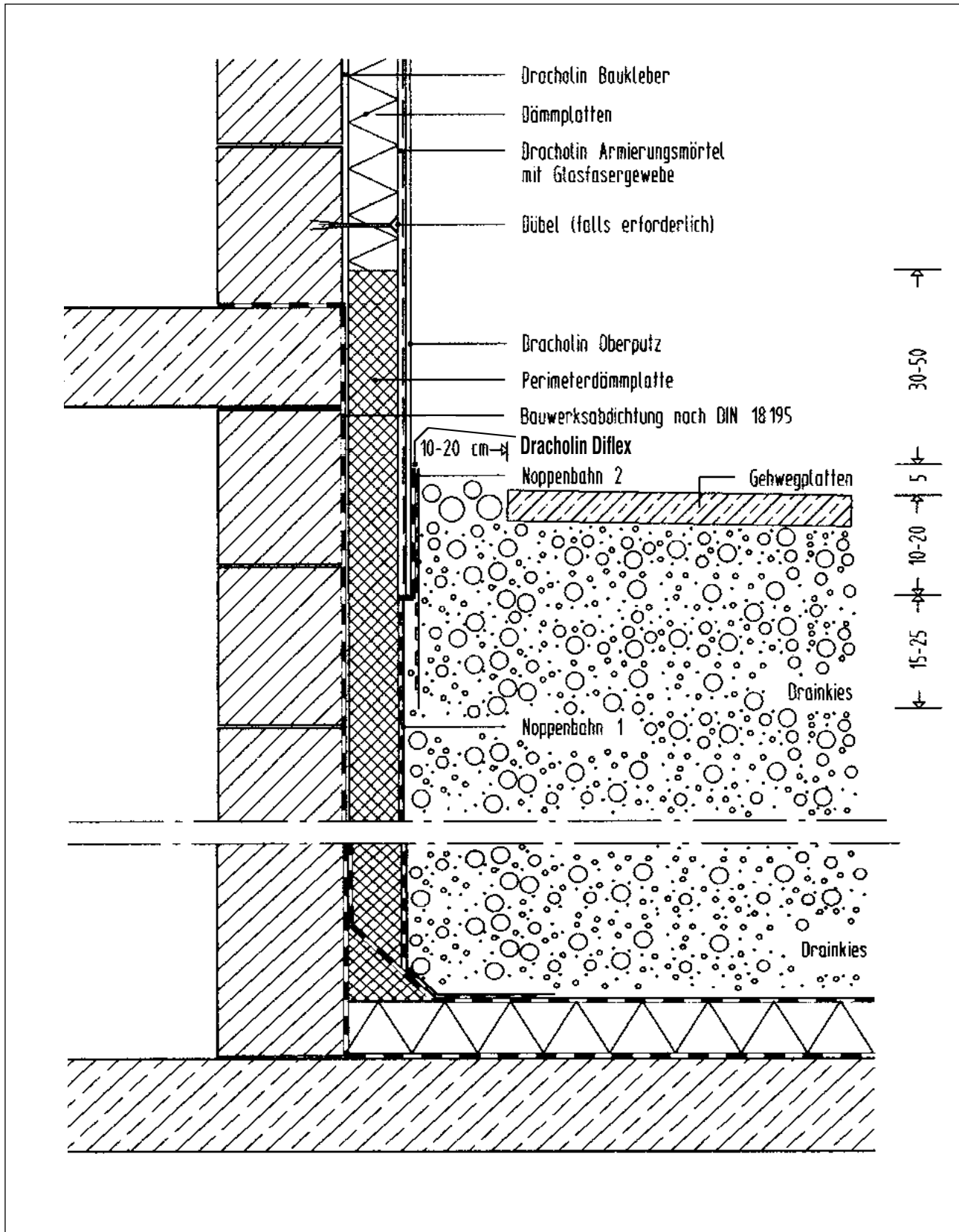
Dämmung unter Erdreich mit Drainage



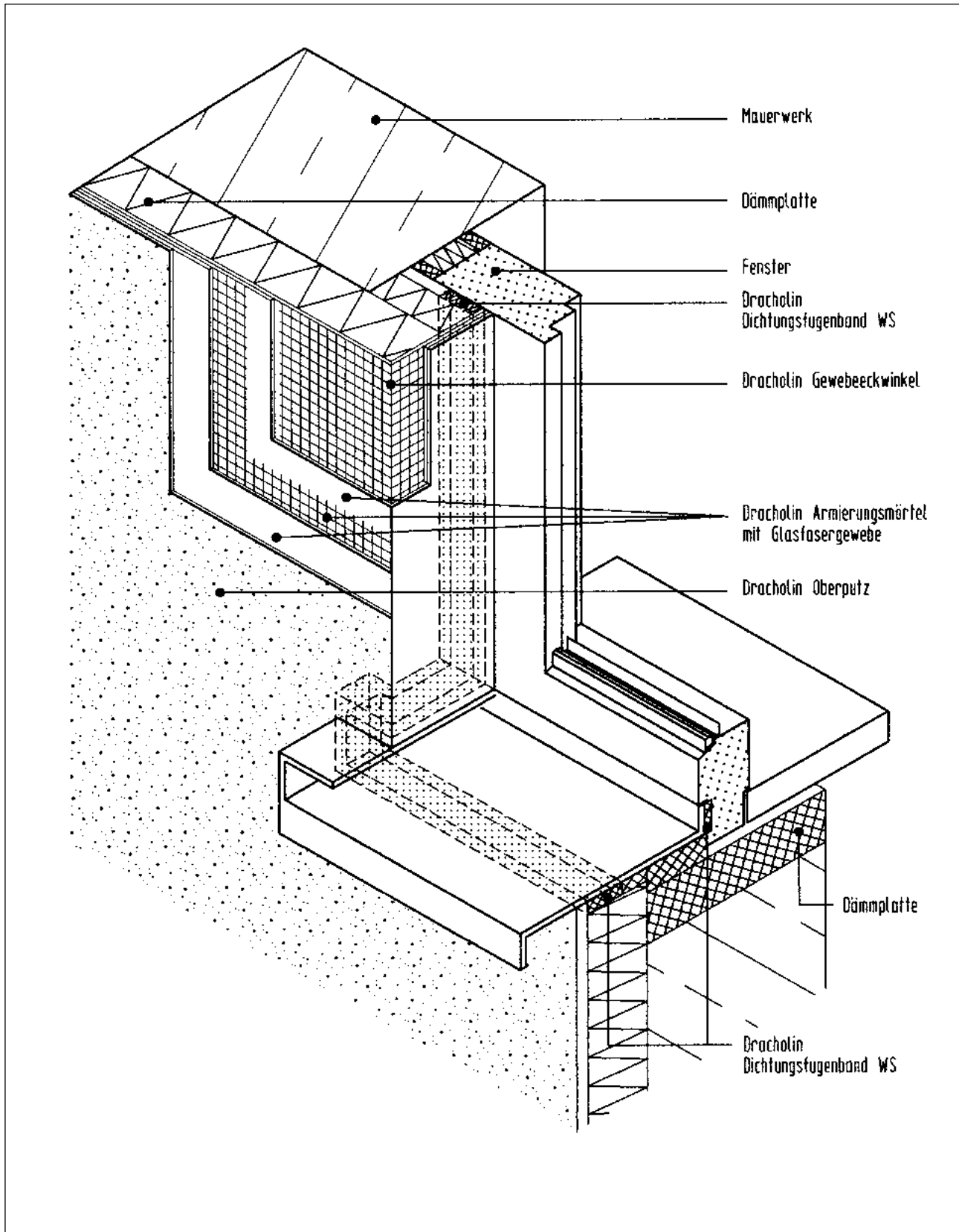
Dämmung unter Erdreich mit Anschluß an Straßenbelag



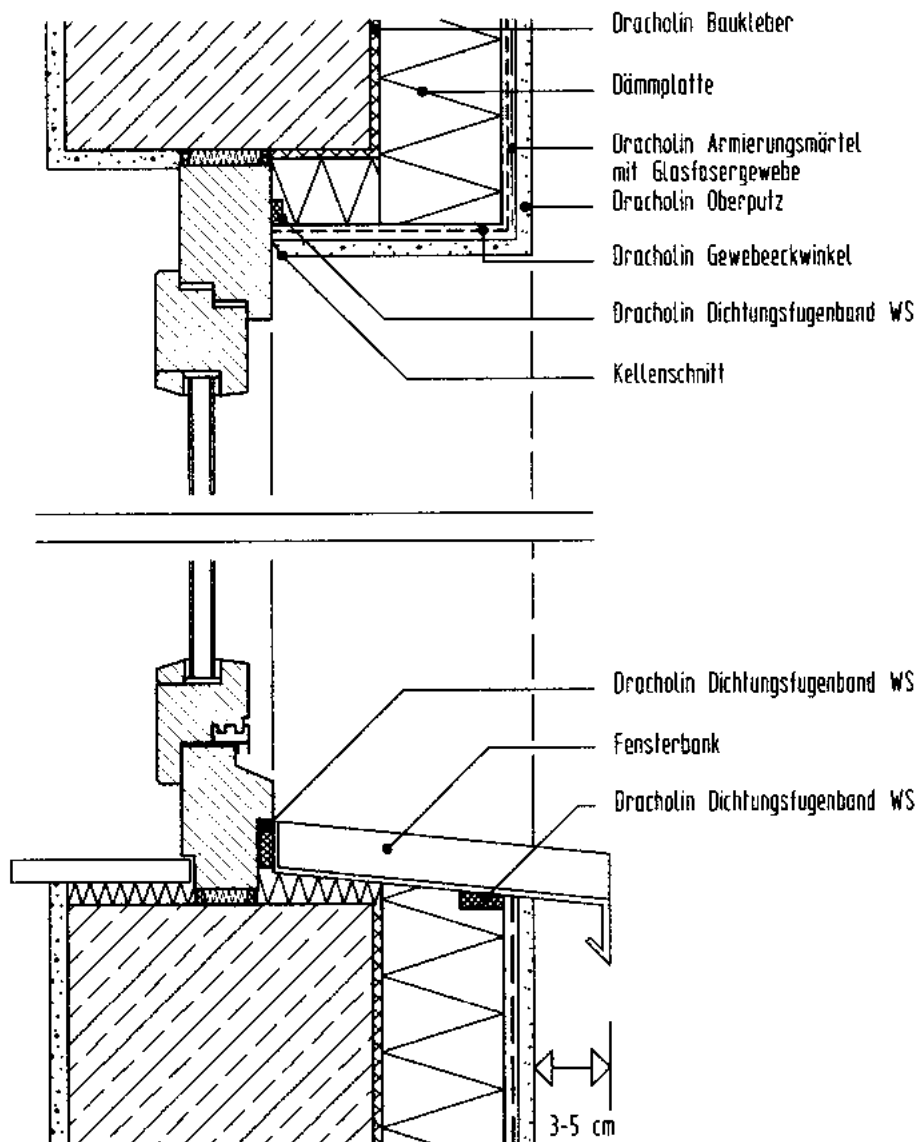
Dämmung unter Erdreich mit Anschluß an Flachdach



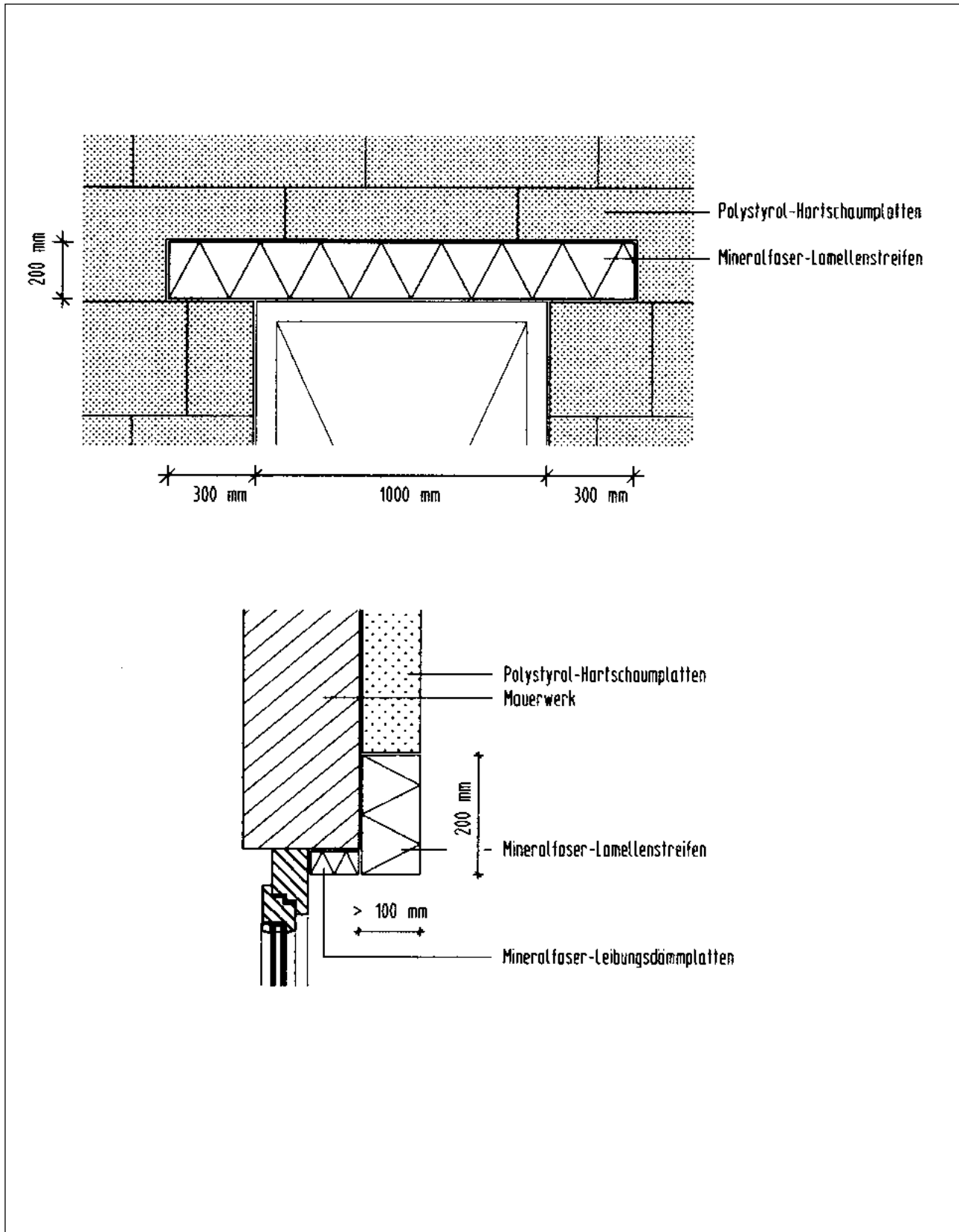
Anschluß an Fenster mit gedämmter Leibung



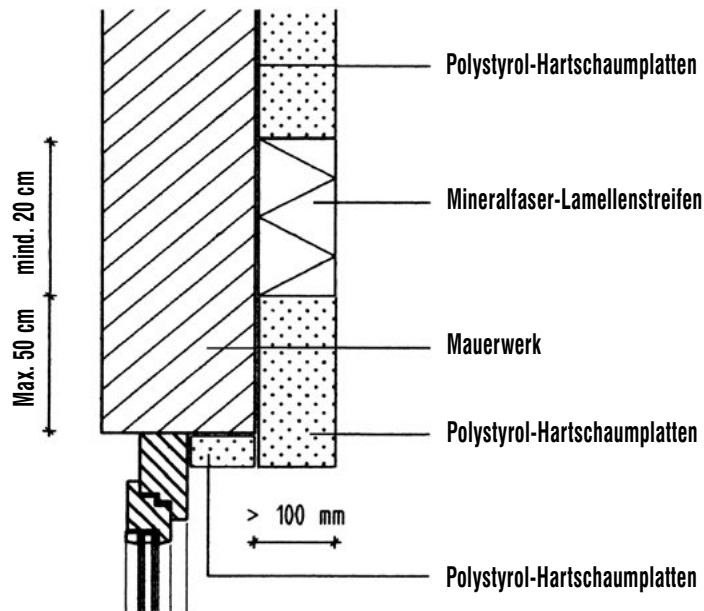
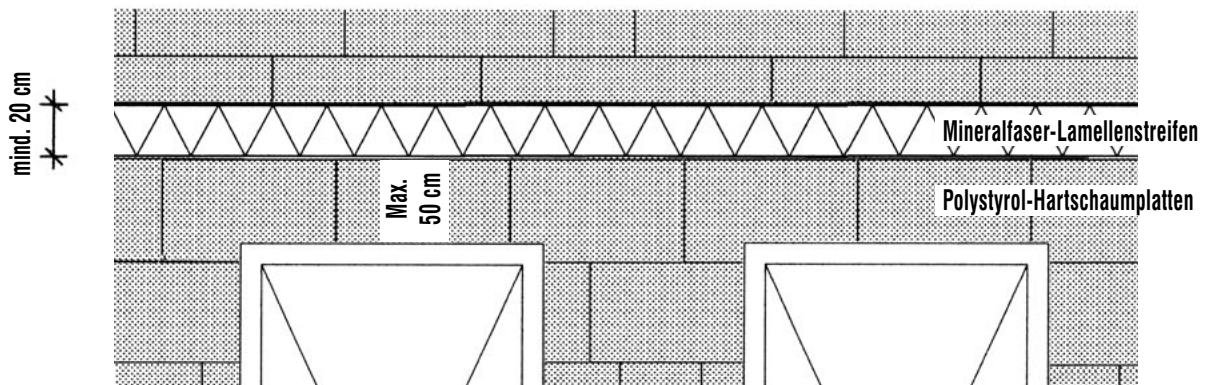
Fensterschnitt



Brandschutz bei PS-Hartschaumplatten > 100 mm Dämmplattendicke  
Ausbildung mit Brandabschottung im Sturzbereich

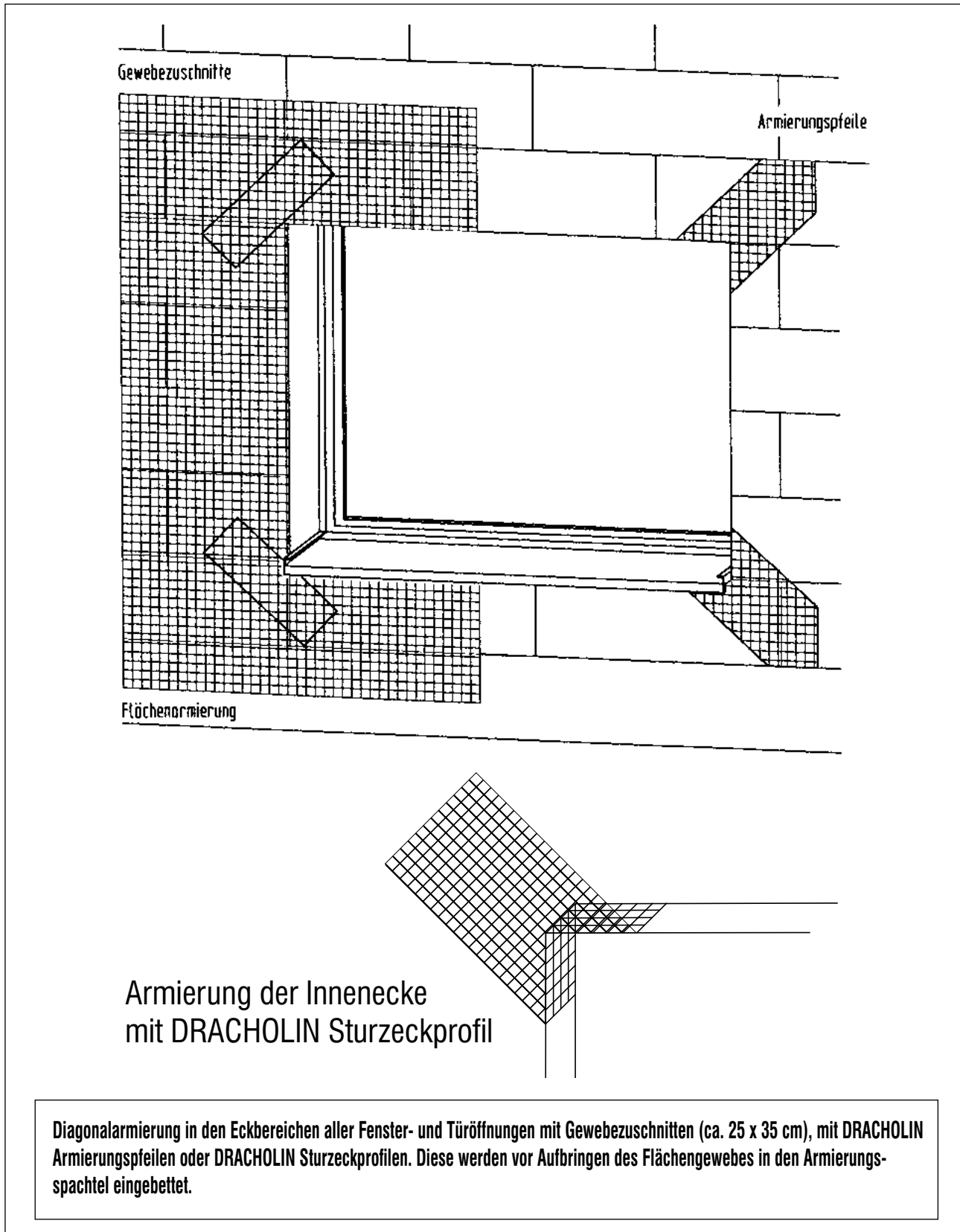


Brandschutz bei PS-Hartschaumplatten > 100 mm Dämmplattendicke  
Ausbildung mit durchlaufenden Brandriegel (Bauchbinde)

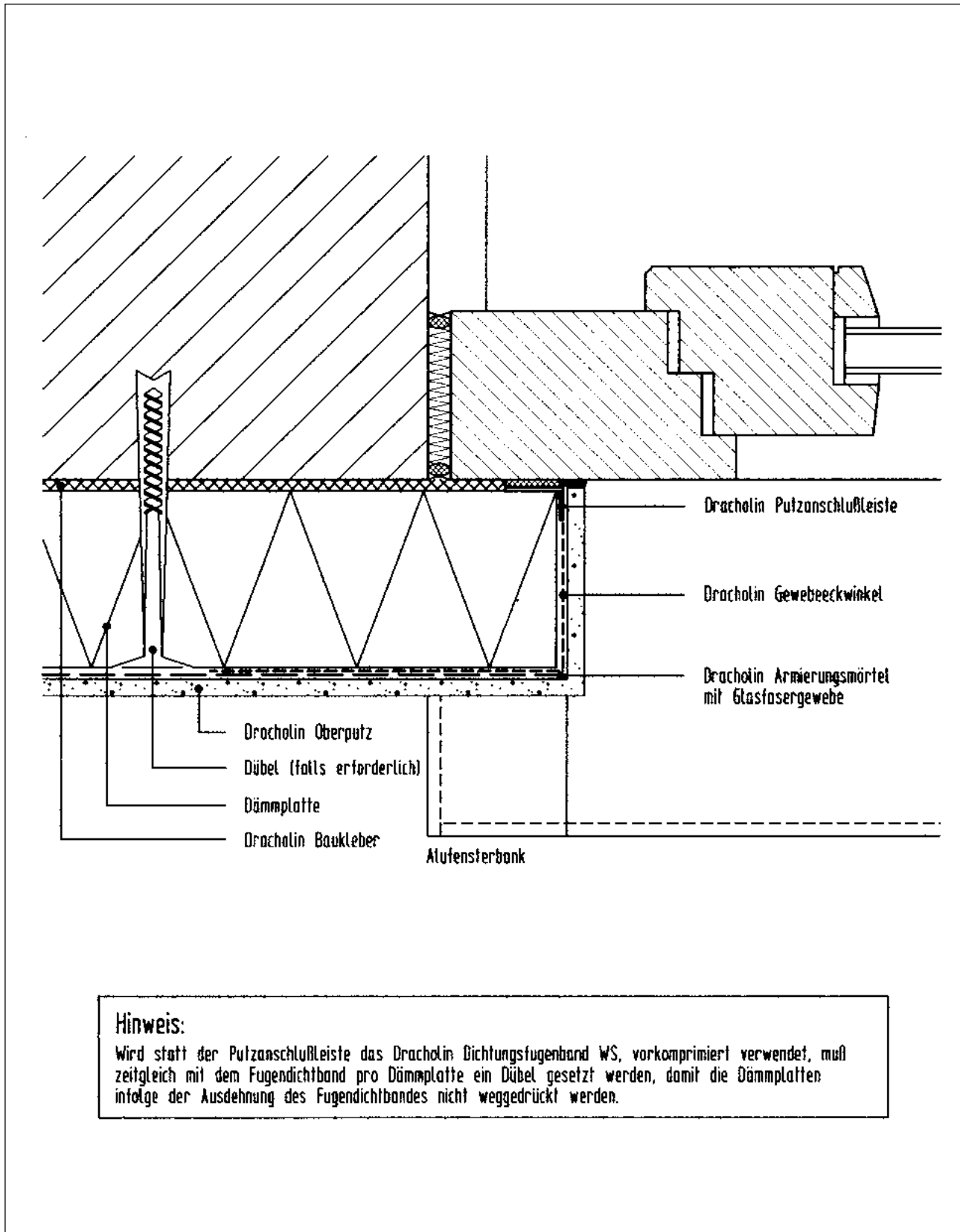




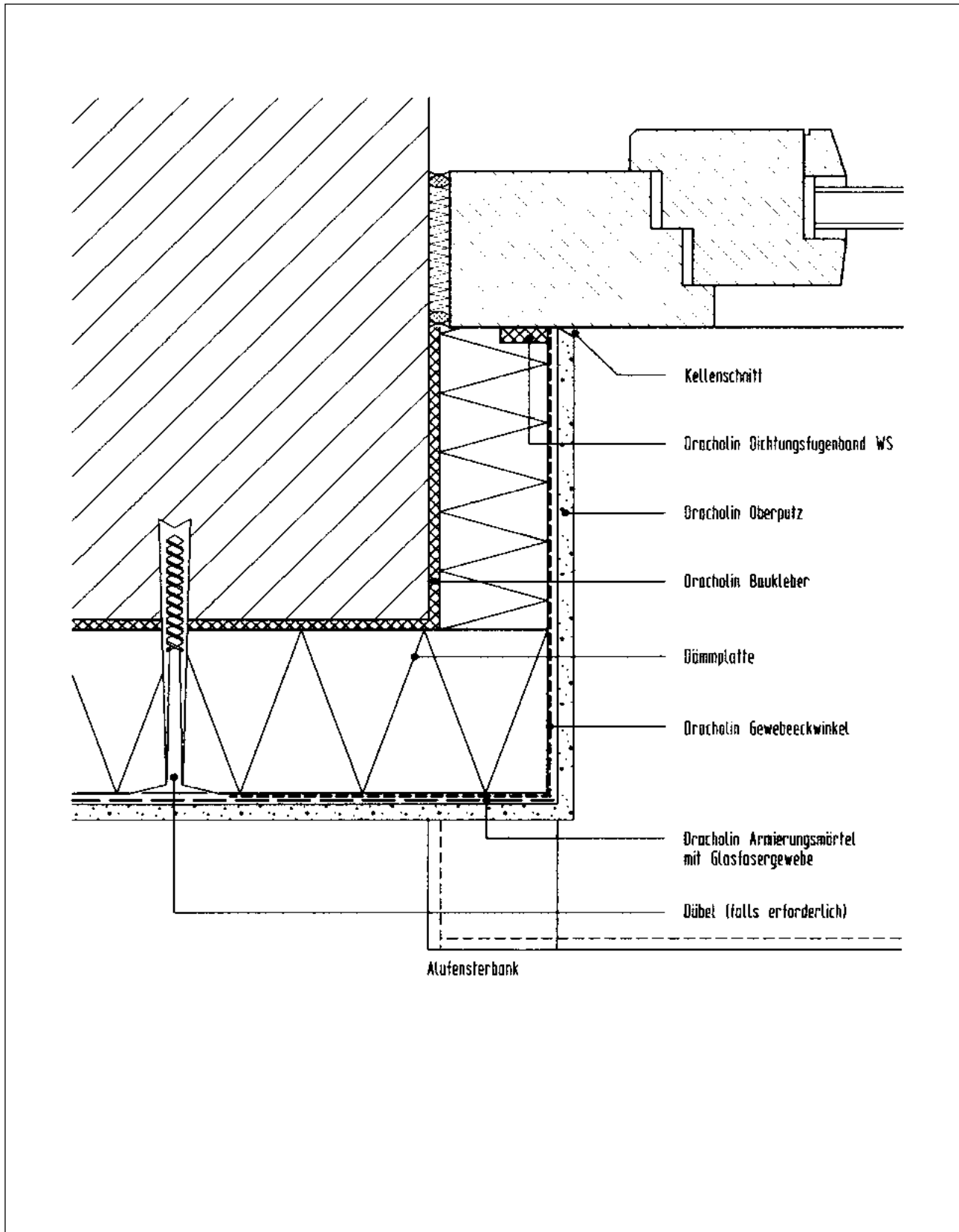
## Diagonalarmierung



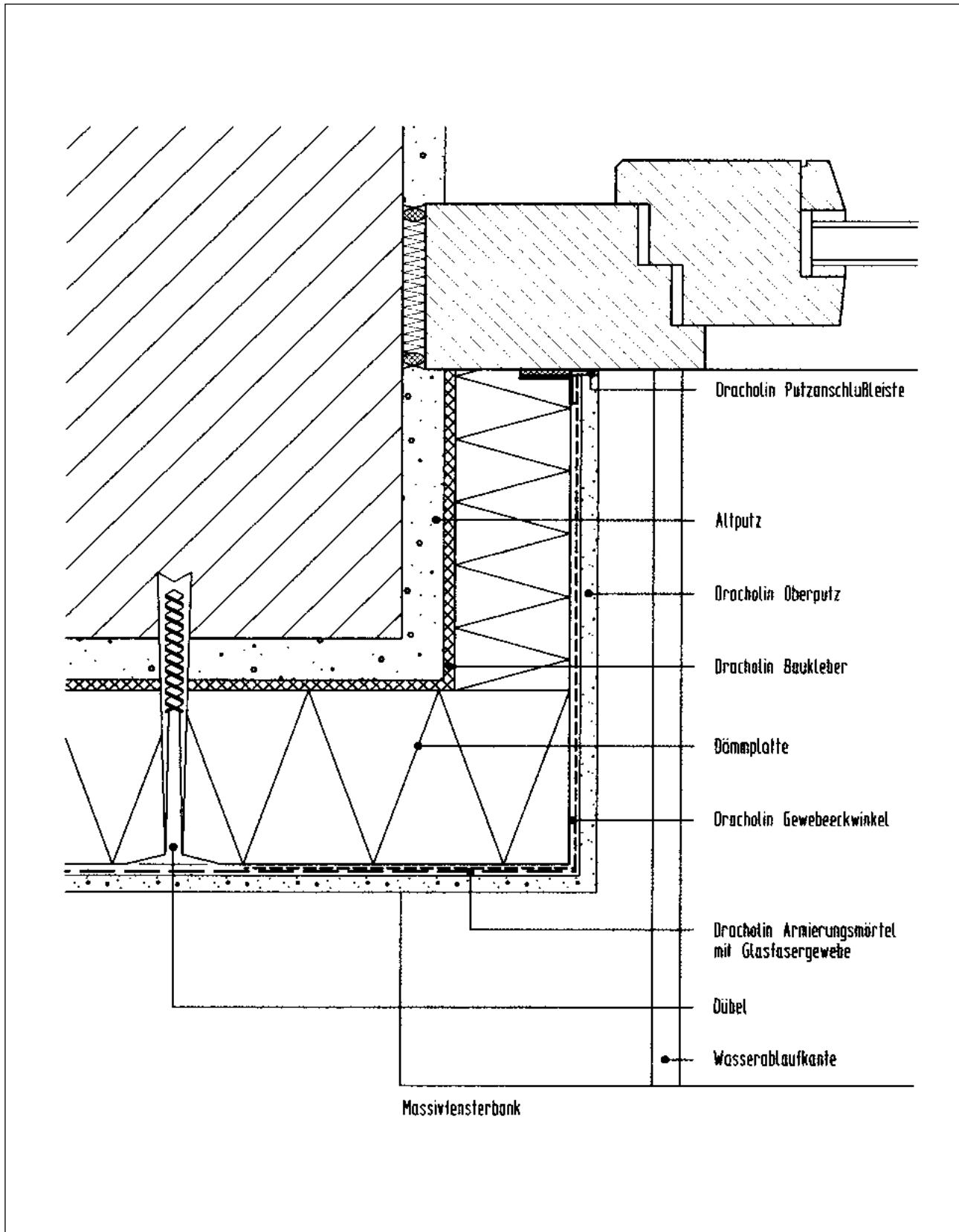
## Anschluß an mauerwerkbündiges Fenster (Putzanschlußbleiste)



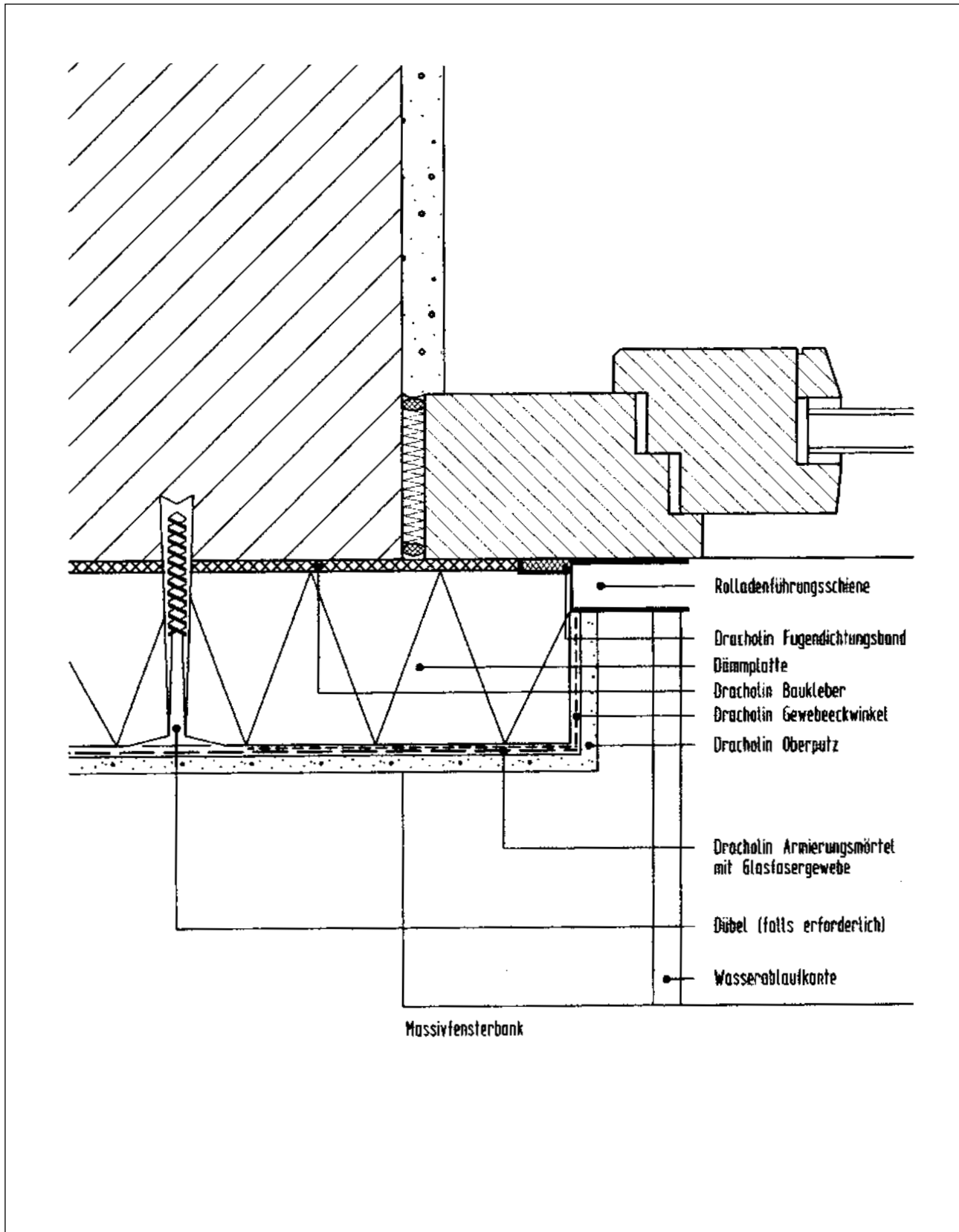
Anschluß an Fenster mit gedämmter Leibung (Fugendichtband)



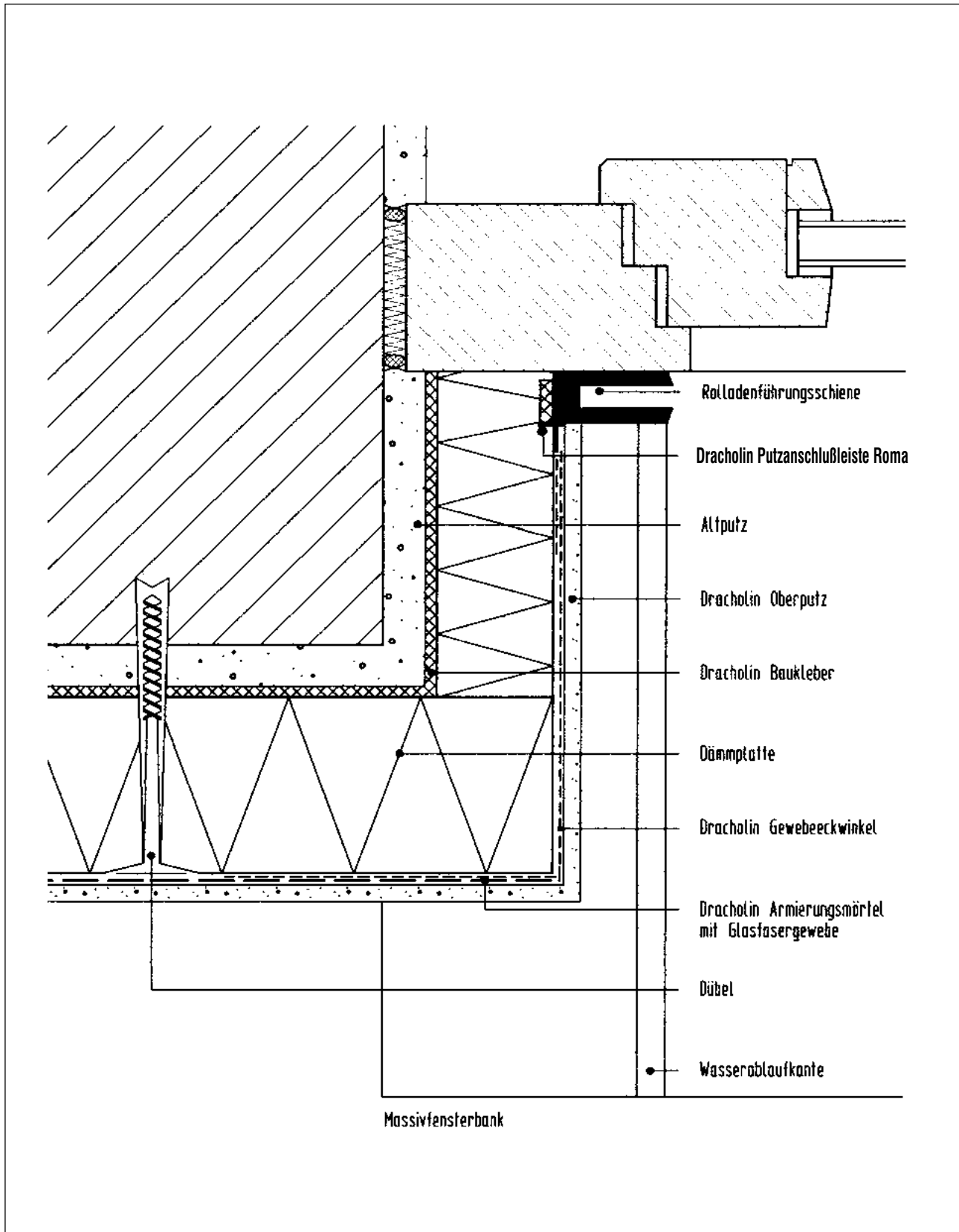
Anschluß an Fenster mit gedämmter Leibung (Putzanschlußleiste)



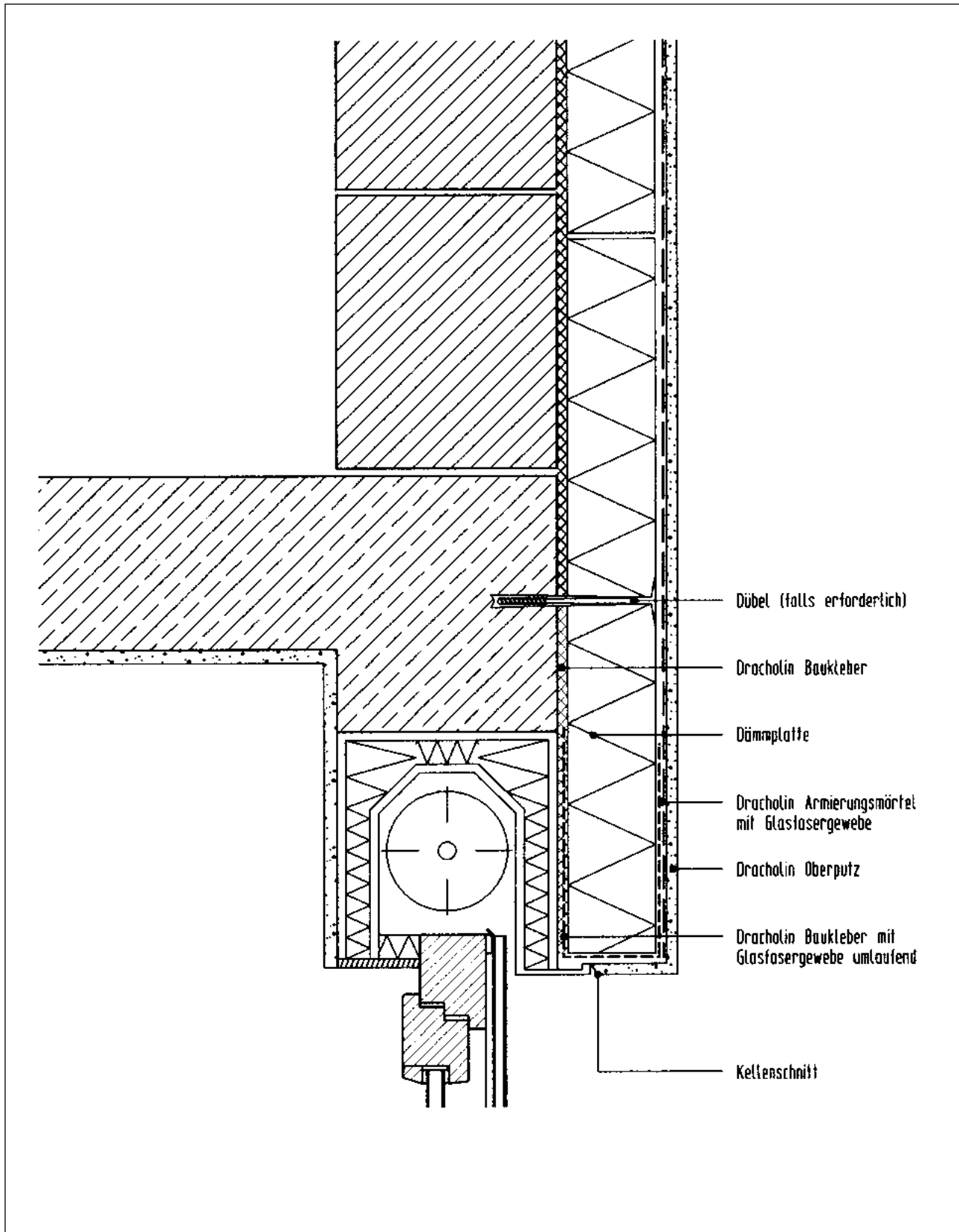
Anschluß an mauerwerkbüdiges Fenster (Rolladenführungsschiene)



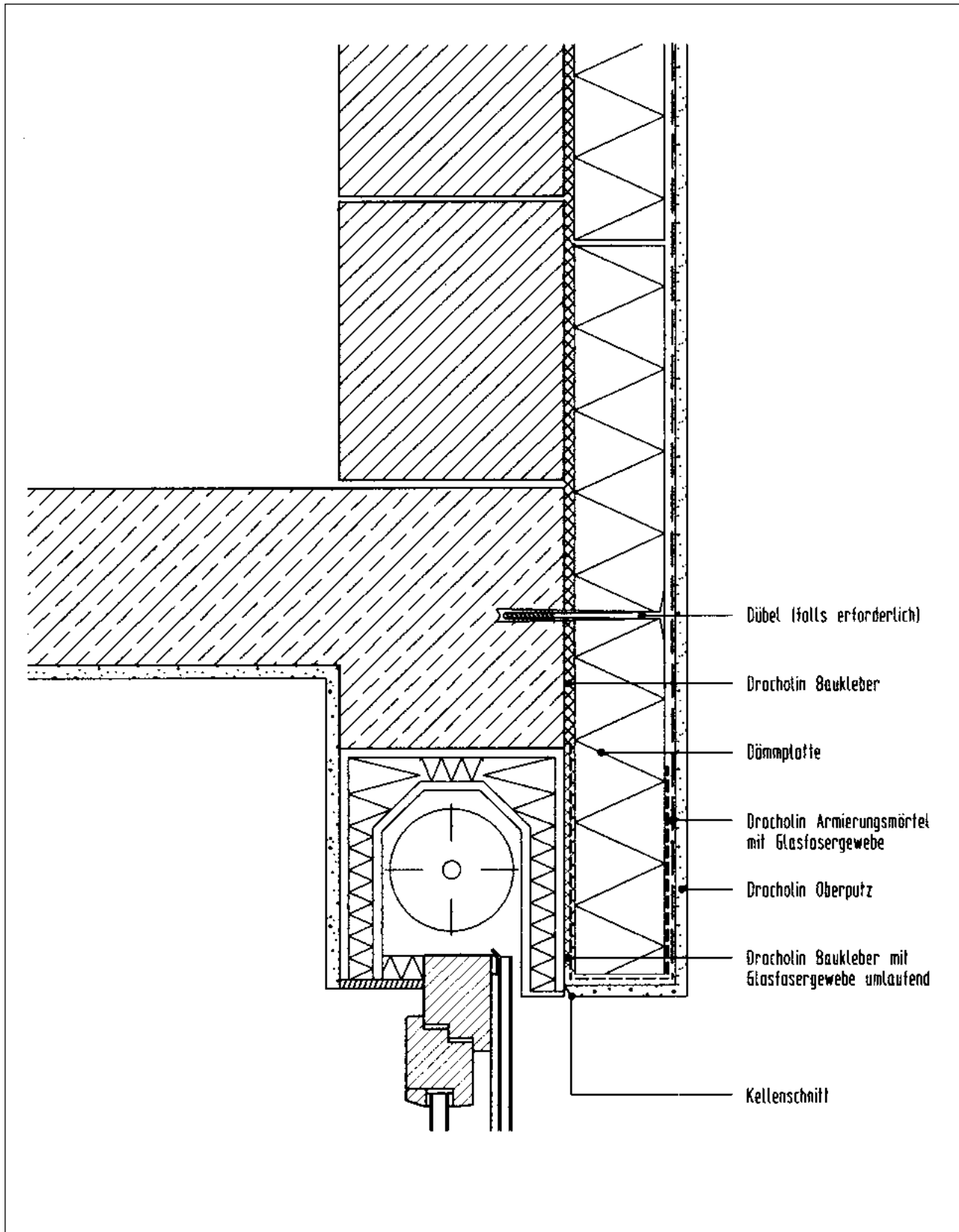
Anschluß an Fenster mit gedämmter Leibung  
Putzanschlußbleiste an Rolladenführungsschiene



Anschluß an Rollladenkasten mit Putzanschlußschiene

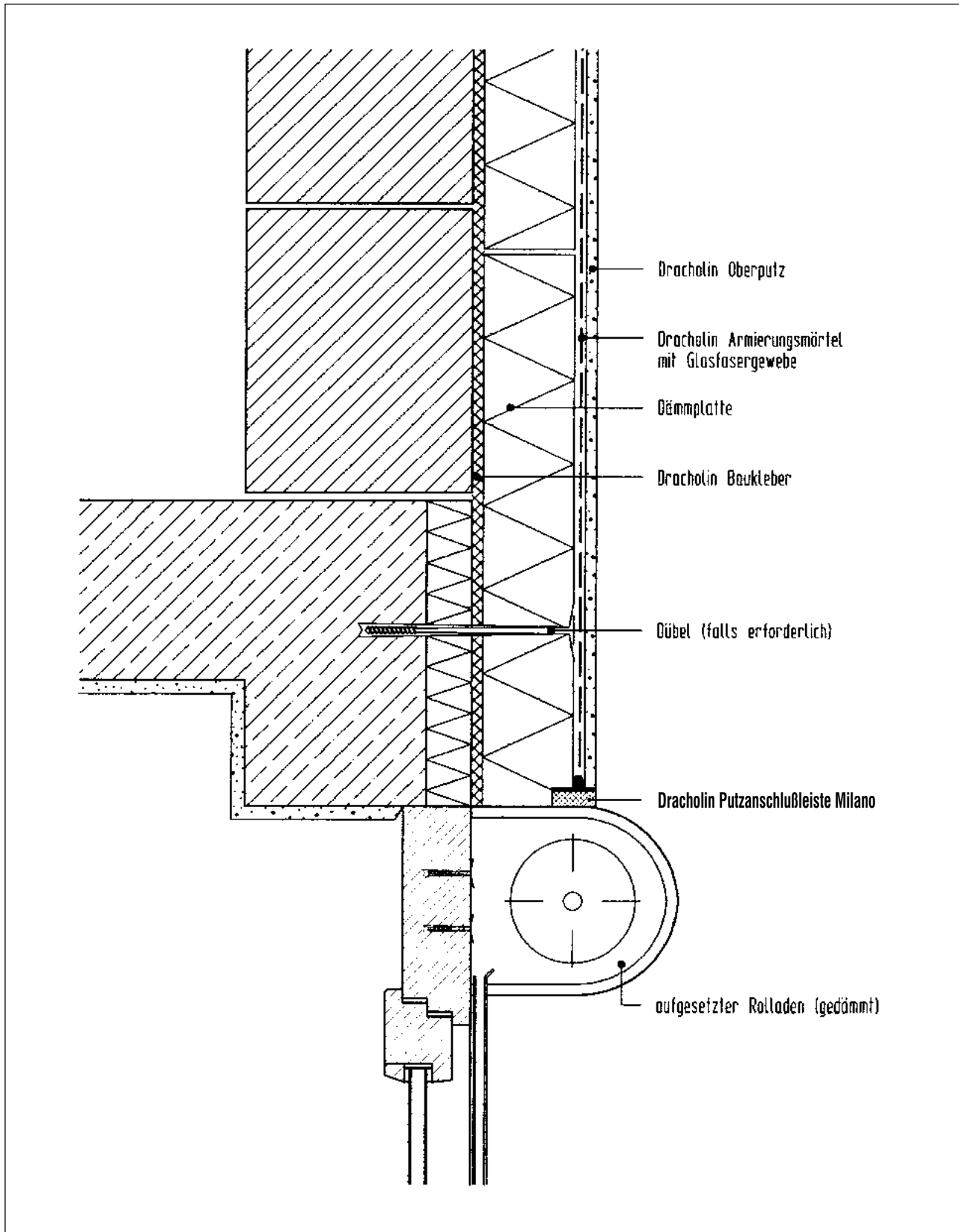


Anschluß an Rollladenkasten

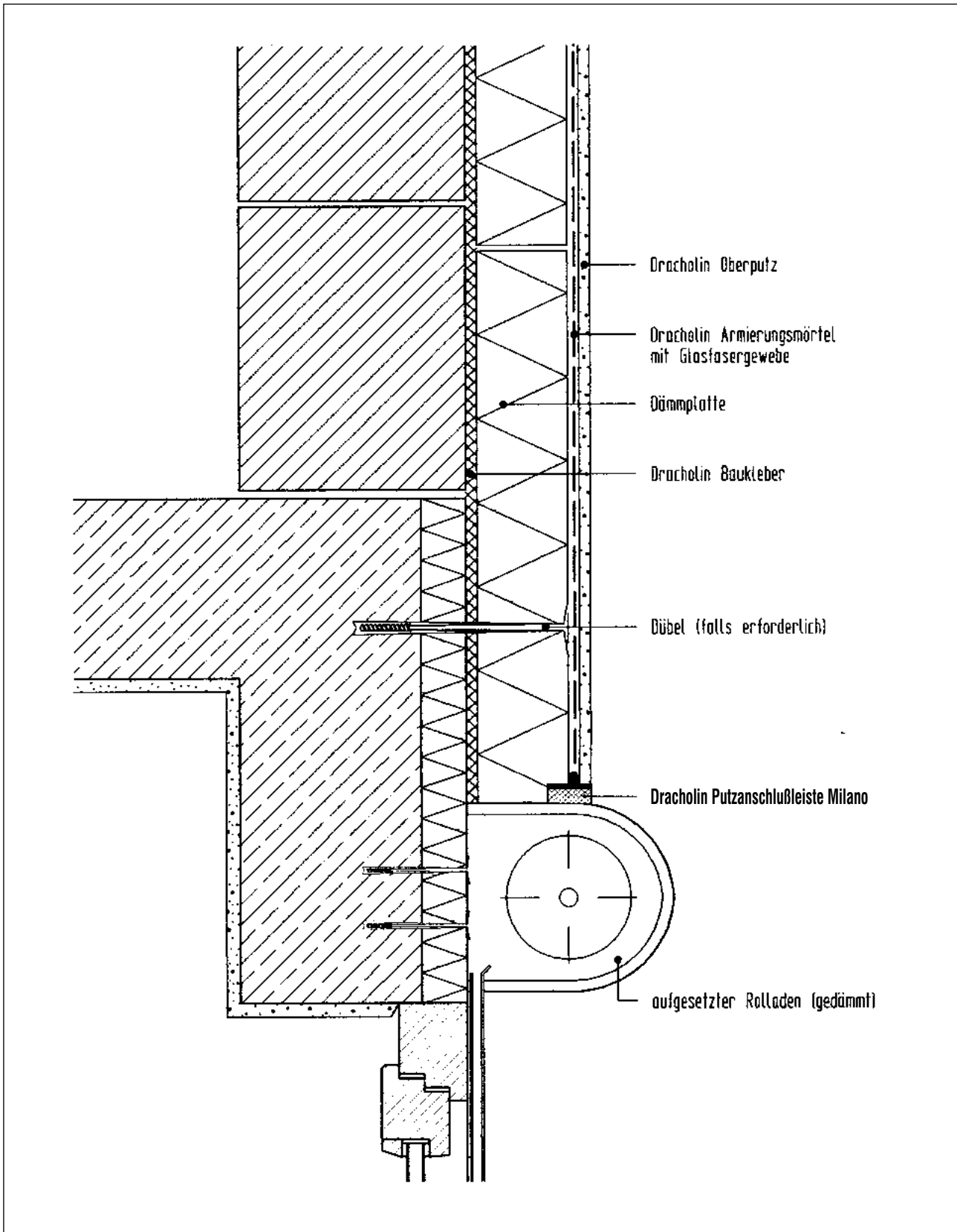




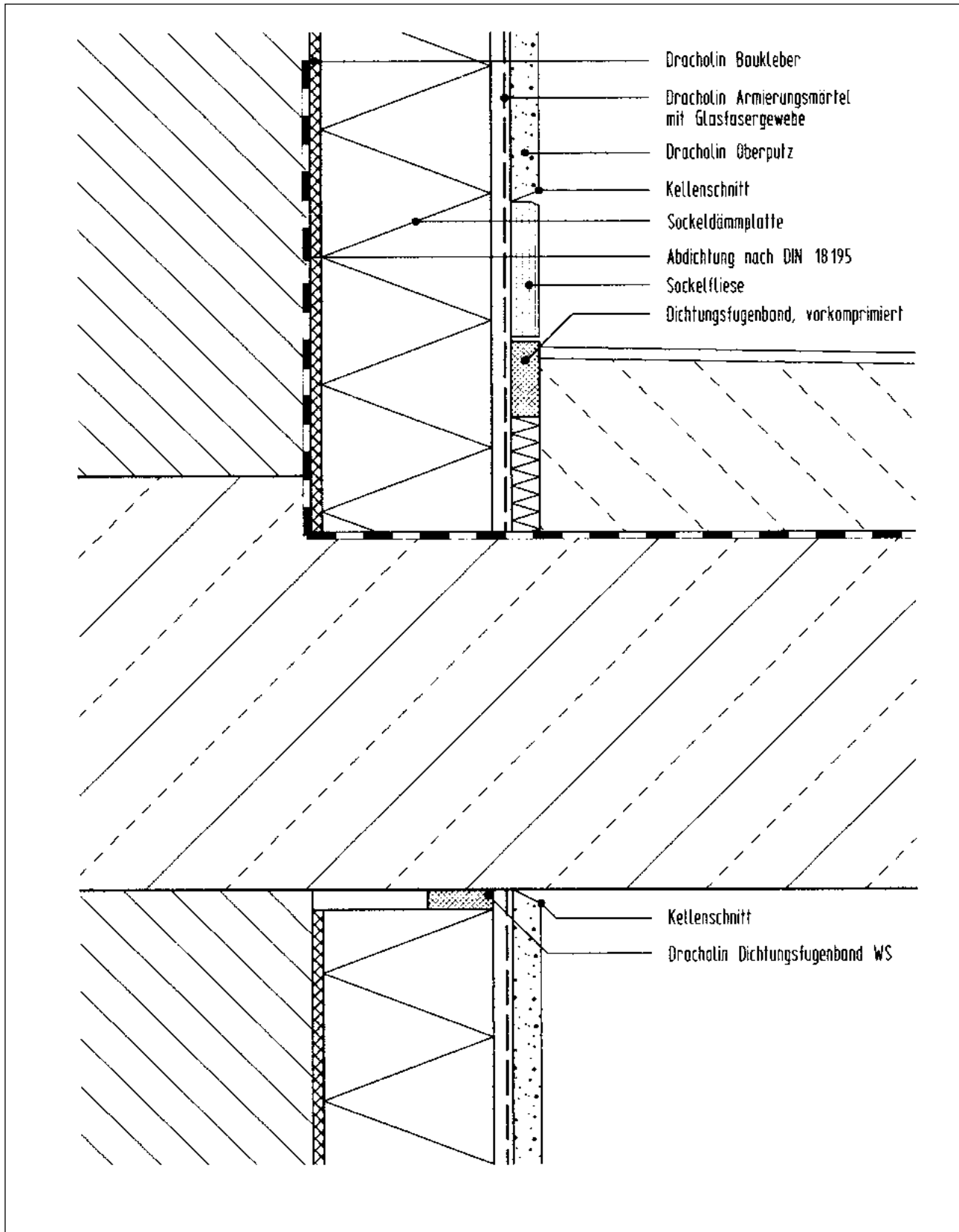
Anschluß an aufgesetzten Rollladenkasten (Fensterebene)



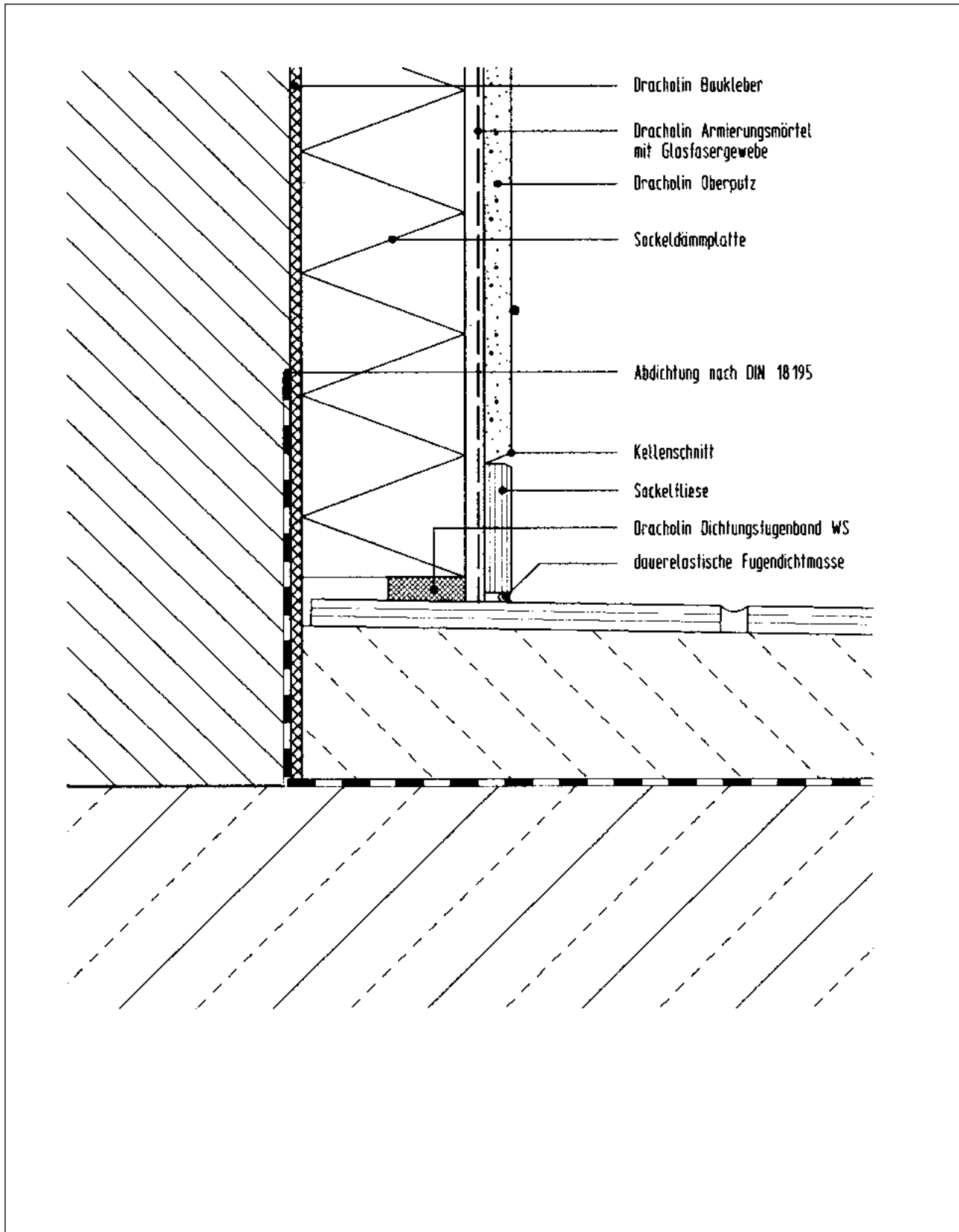
Anschluß an aufgesetzten Rollladenkasten (Sturzebene)



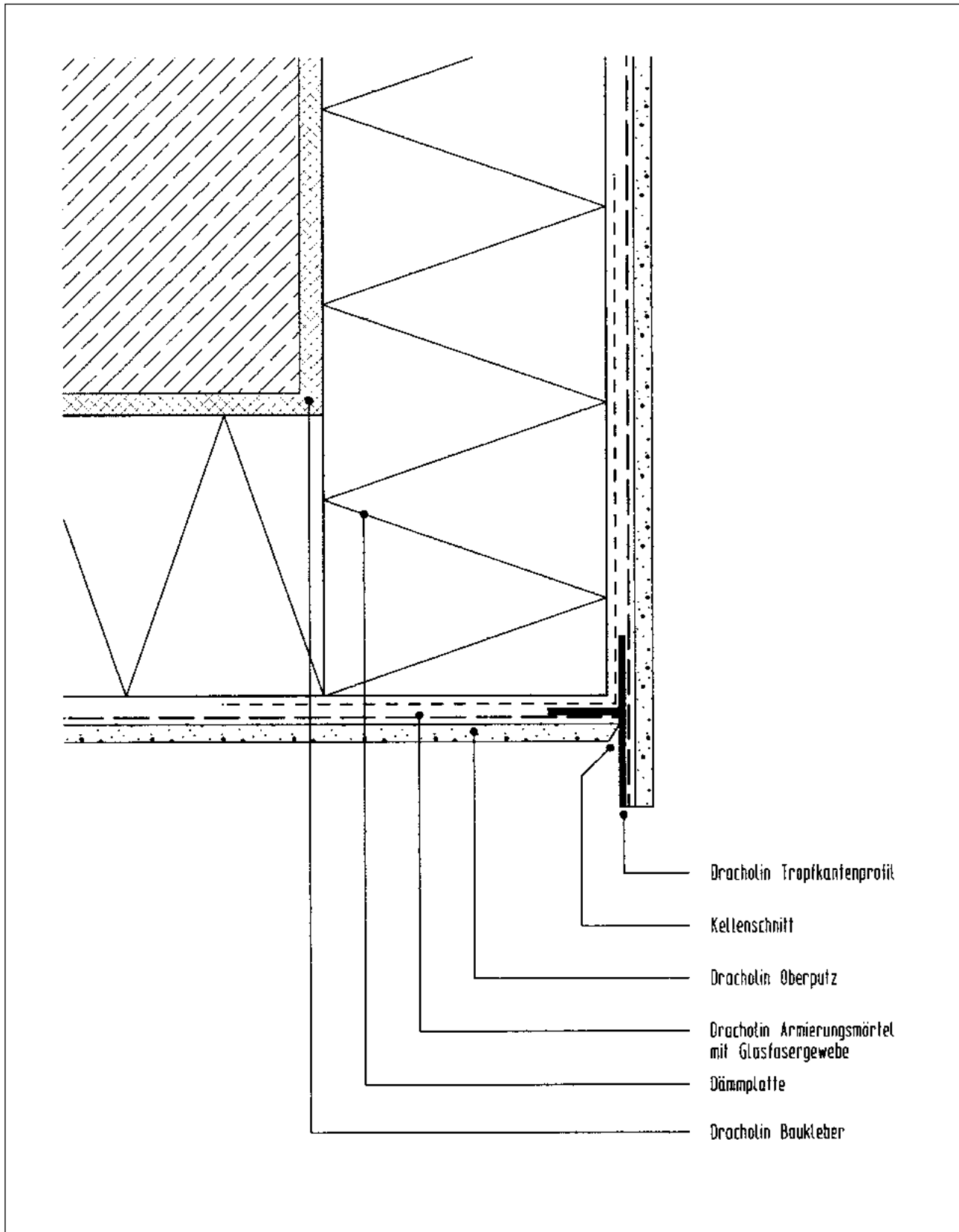
Sockelbereich, Balkonbelag nicht vorhanden



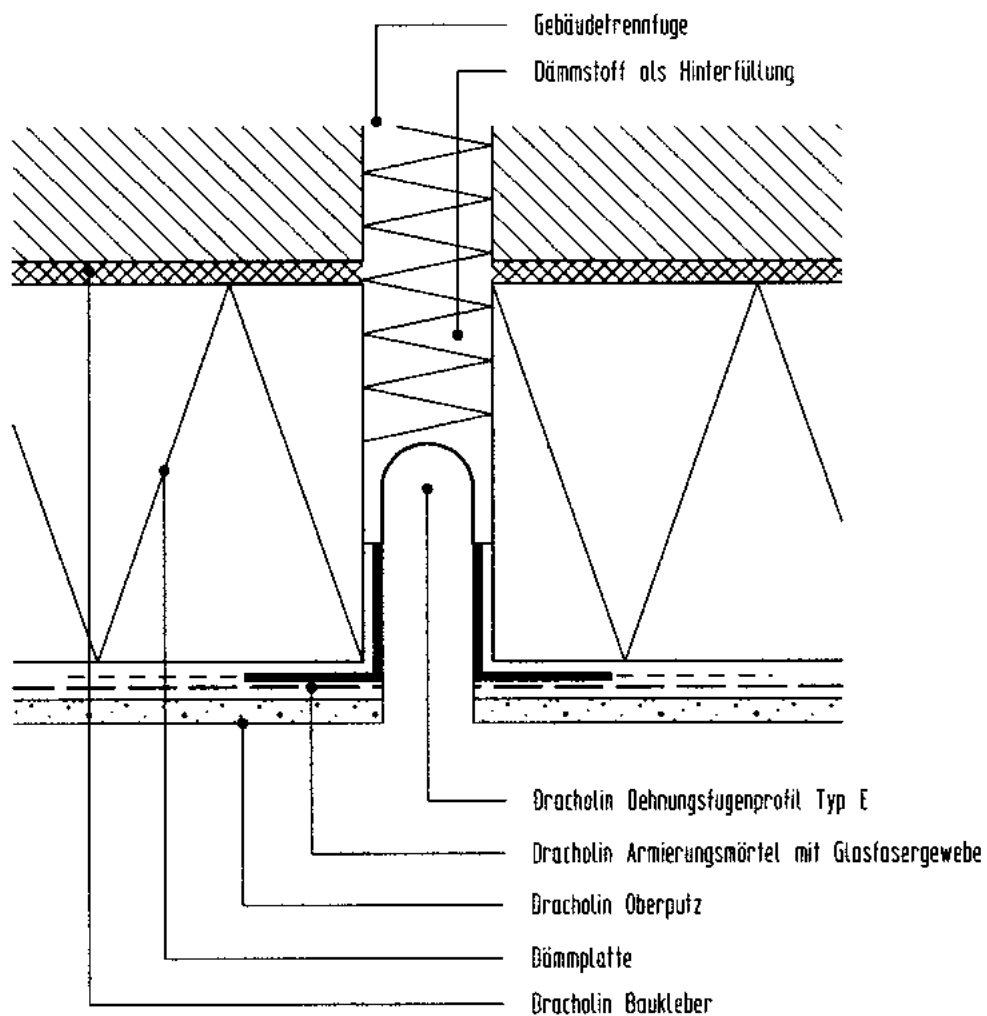
Sockelbereich, Anschluß an vorhandenem Balkonbelag



Tropfkantenausbildung



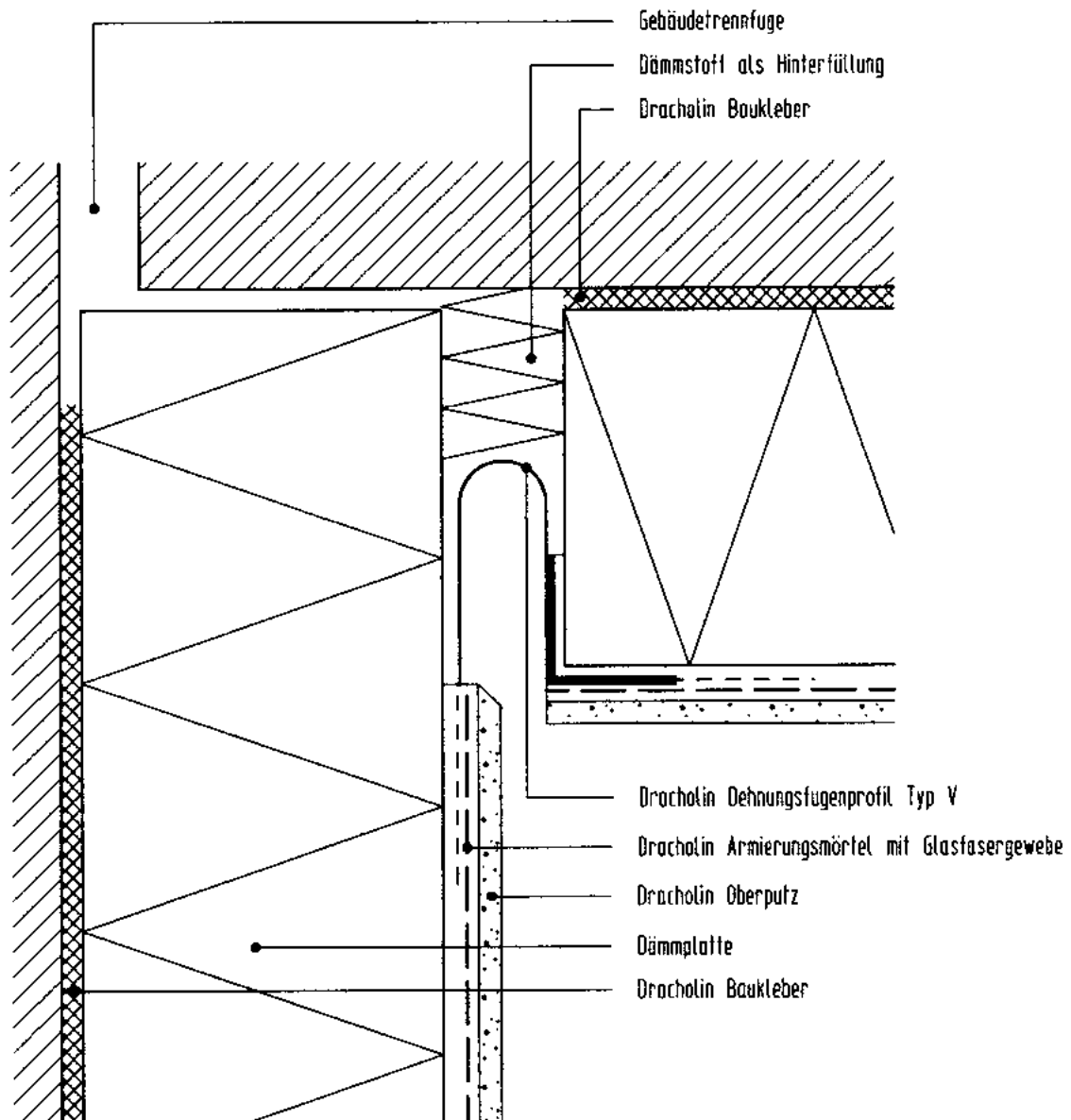
Durchlaufende Wandflächen



**Hinweis:**

Die Kanten entlang der Dehnungsfuge parallel und fluchtgerecht ausrichten! Als Schutz vor Verschmutzung während der Verarbeitung Dehnungsfugenprofil mit Styroporstreifen auslegen.

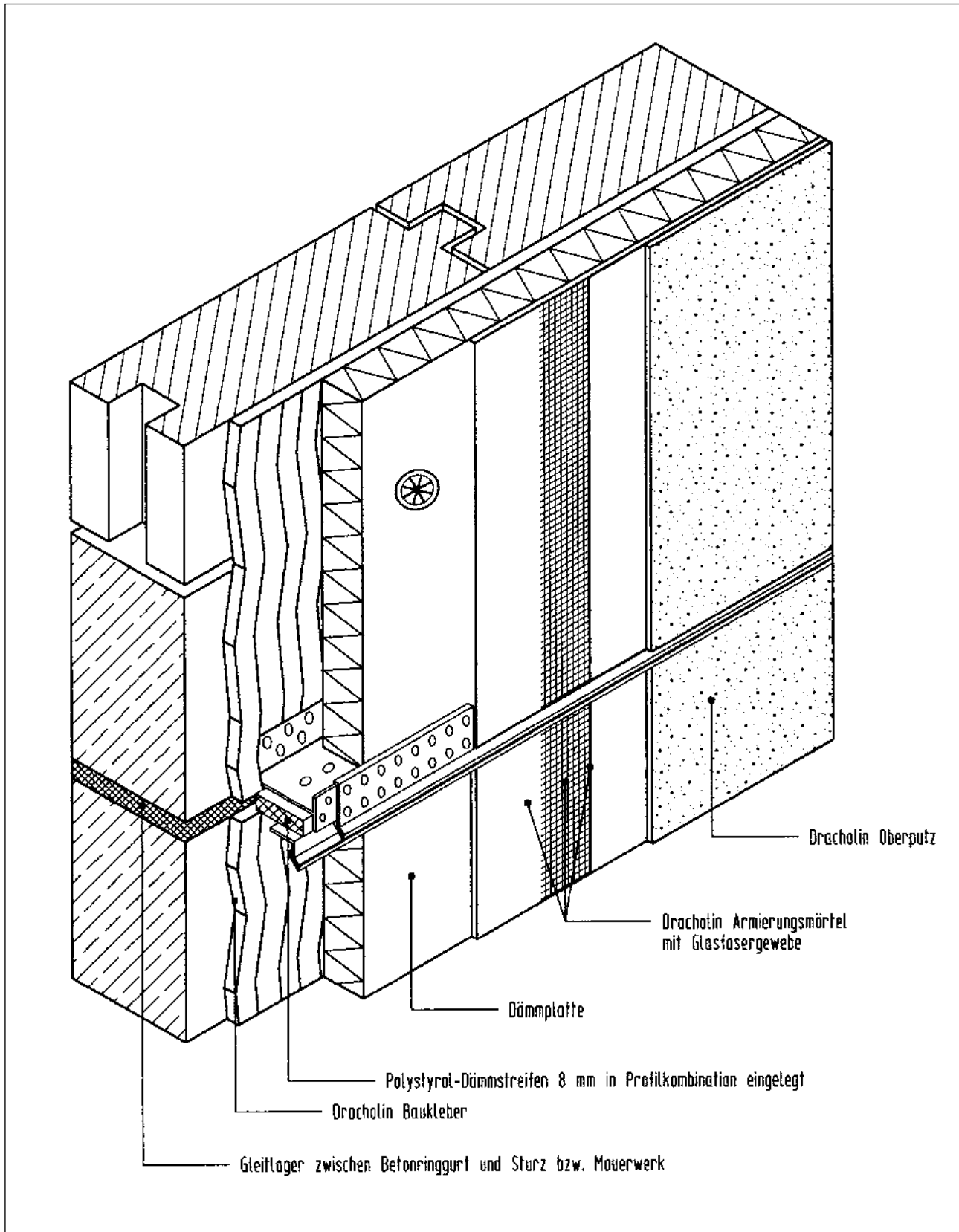
Bewegungsfuge Inneneck



**Hinweis:**

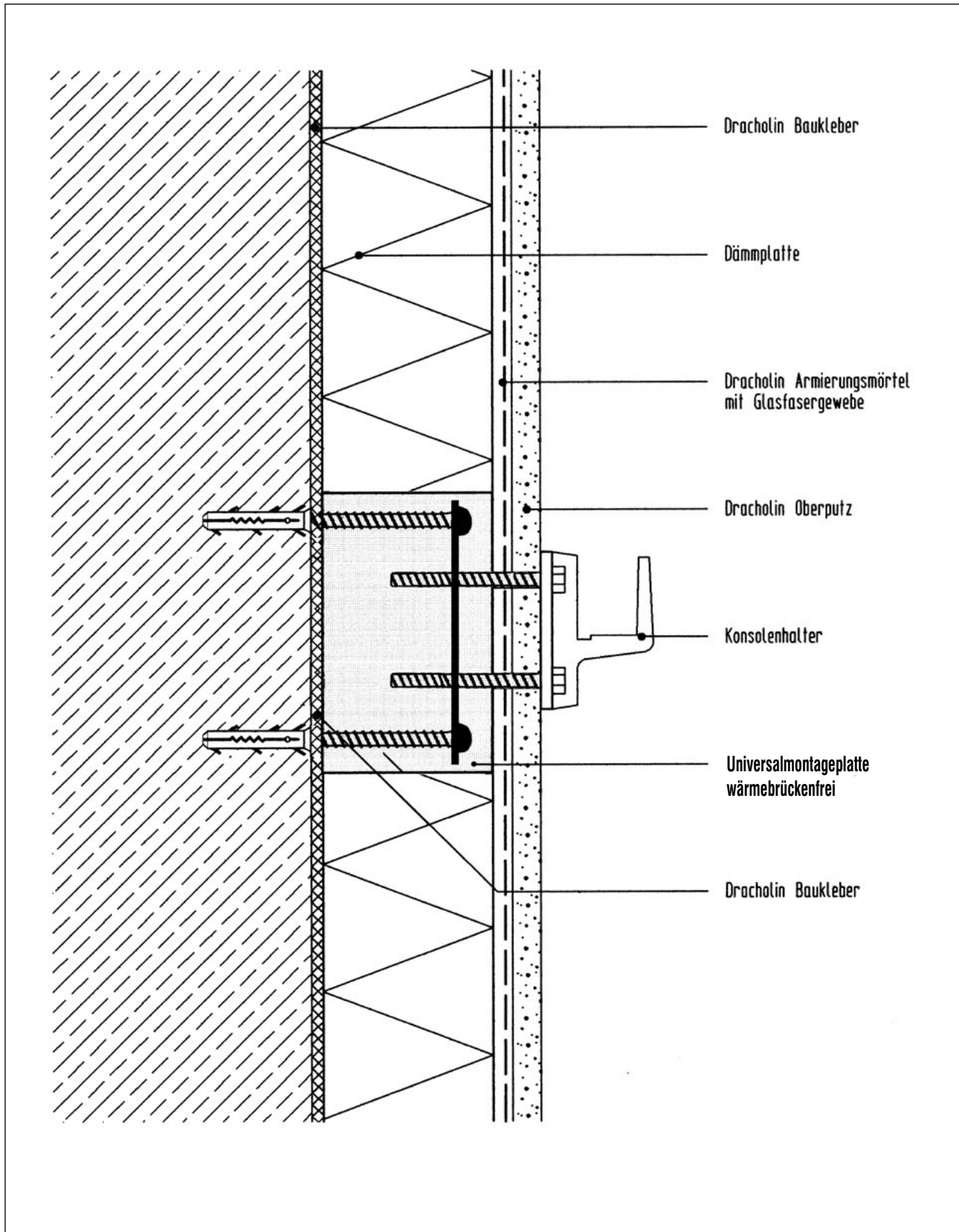
Die Kanten entlang der Dehnungsfuge parallel und fluchtgerecht ausrichten! Als Schutz vor Verschmutzung während der Verarbeitung Dehnungsfugenprofil mit Styraporstreifen auslegen.

Deckengleitlager mit Gleitlagerfugenprofil (Protector)

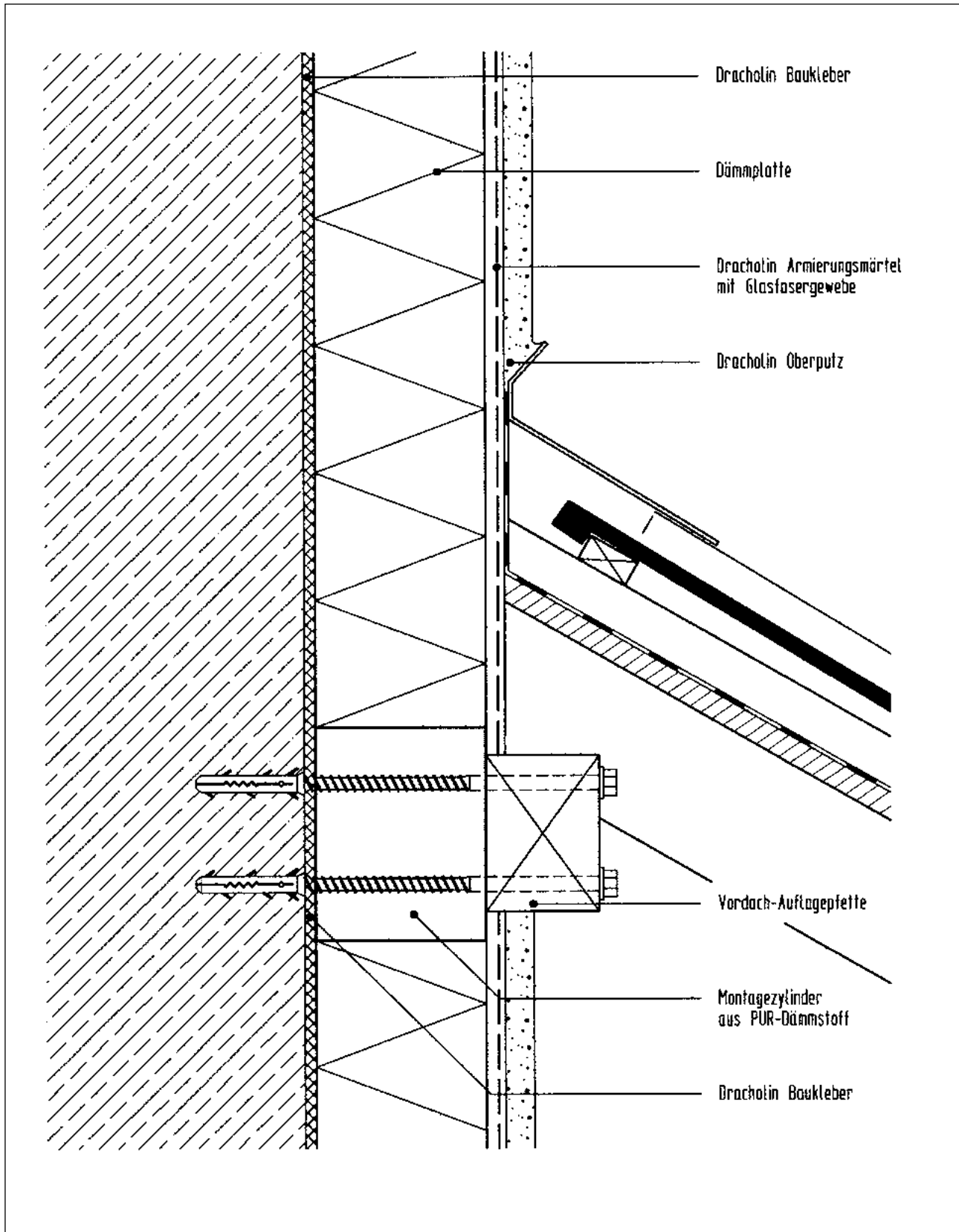




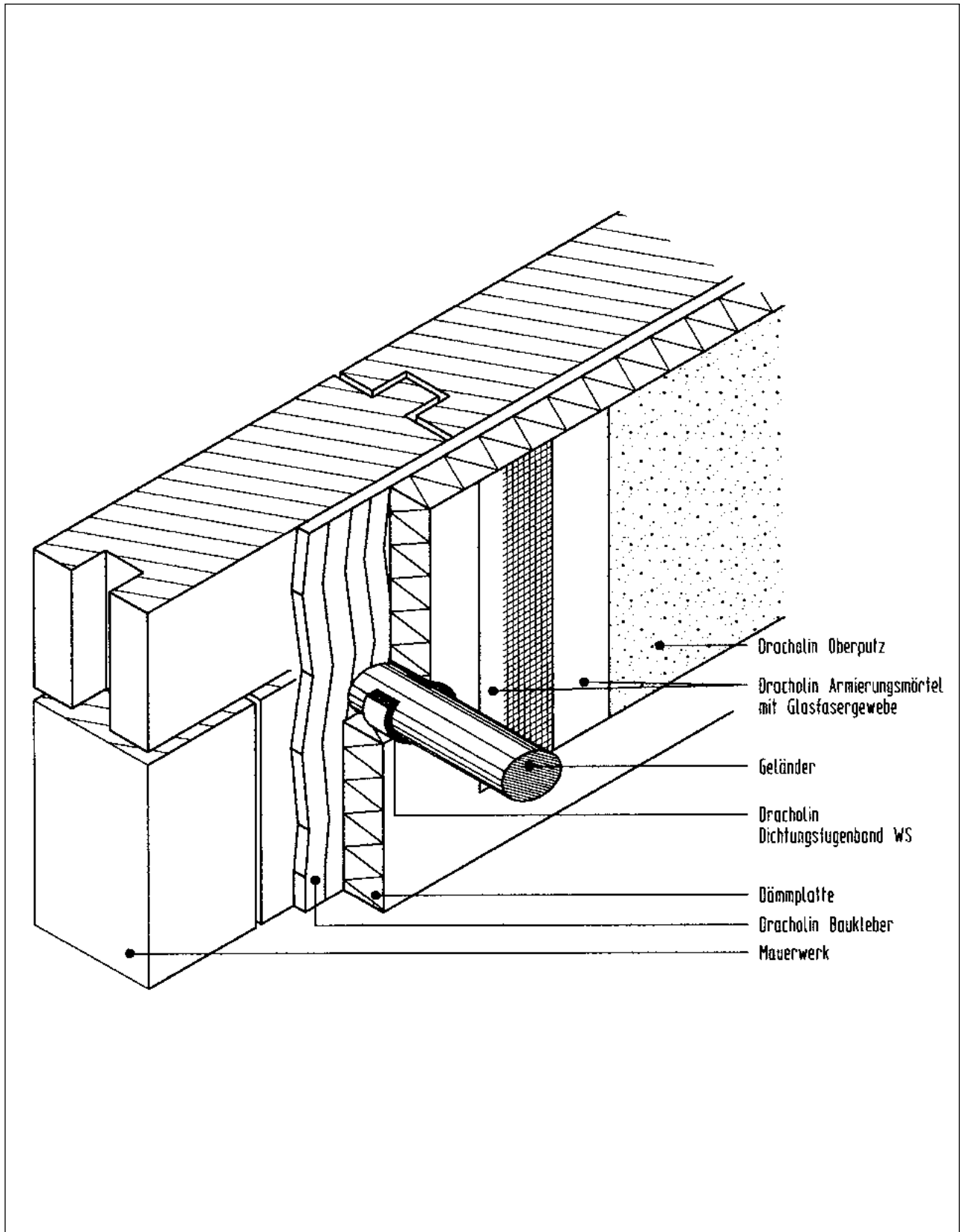
Systemdurchdringungen Konsolenhalter für Sonnenstores, Klappläden, usw.



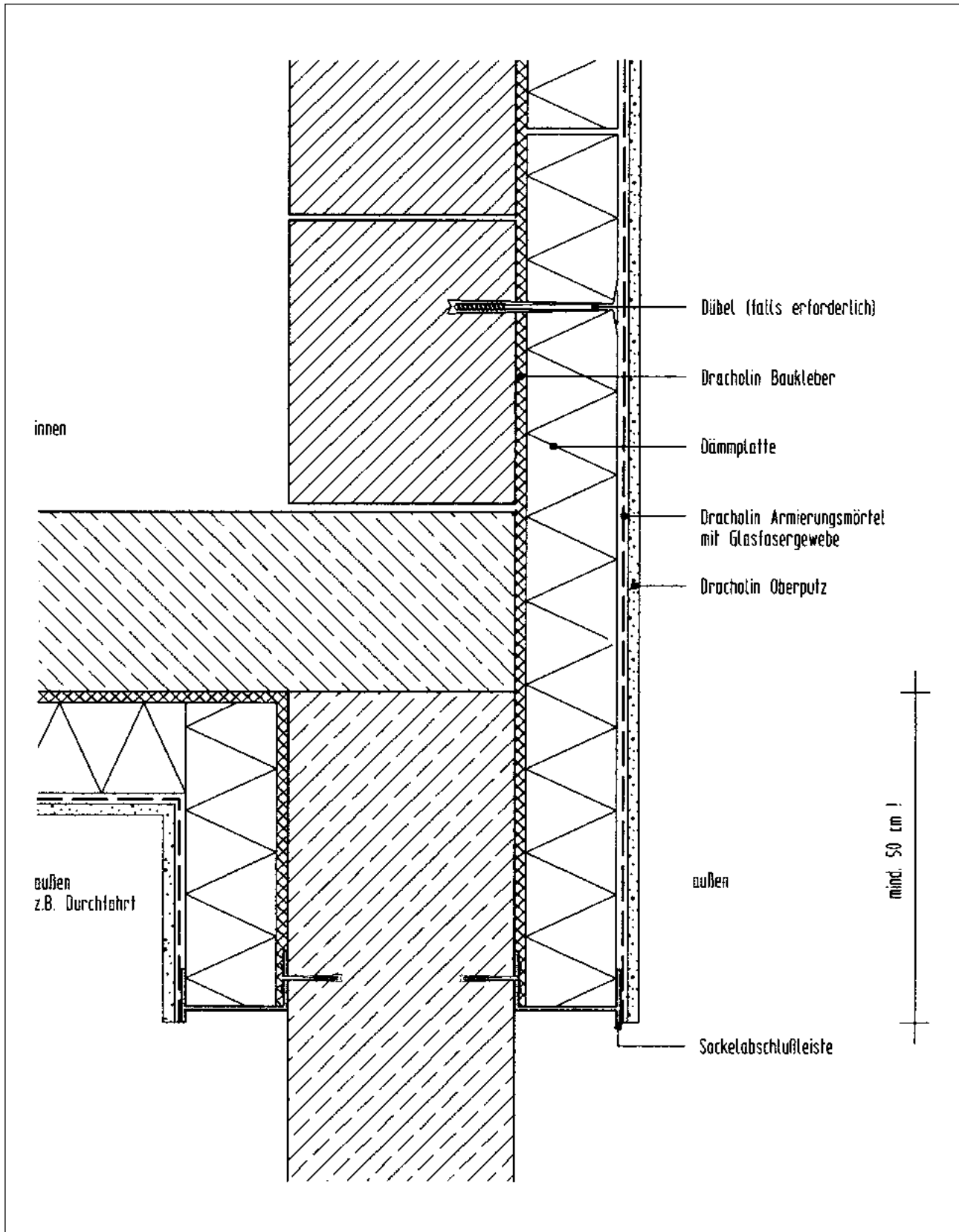
### Systemdurchdringende Auflagefette



Systemdurchdringungen Balkonbrüstung



Pfeiler und Stützen



Anschluß an ungedämmte Wand (Fallrohr)

